

**SAER**<sup>®</sup>  
ELETTROPOMPE

ELETTROPOMPE  
CENTRIFUGHE  
VOLUMETRICHE  
AUTOADESCANTI

CENTRIFUGAL  
VOLUMETRIC  
SELF-PRIMING  
ELECTRICPUMPS

50Hz





**Elettropompe a canali periferici - Peripheral electric pumps**

**Serie KF Series**

≅ 2850 1/min



Tipo Type	Alimentazione Feeding 50 Hz	P1 Max kW	P2 Nominale P2 Nominal		Corrente assorbita - A Absorbed current - A	— —		U.S. g.p.m.											
			kW	HP		μF	V	m <sup>3</sup> /h											
								l/min											
KF 0	1 x 230 V	0,51	0,37	0,5	2,3	10	450	30	24	18	11	4							
KF 0	3 x 230-400 V	0,51	0,37	0,5	1,7/1			30	24	18	11	4							
KF 3	1 x 230 V	1,2	0,55	0,75	5,5	16	450	62	50	36	26	17	6						
KF 3	3 x 230-400 V	0,9	0,55	0,75	4,2/2,4			62	50	36	26	17	6						
KF 4	1 x 230 V	1,43	0,75	1	6,8	20	450	76	63	46	33	22	11						
KF 4	3 x 230-400 V	1,1	0,75	1	4,8/2,8			76	63	46	33	22	11						
KF 5	1 x 230 V	1,9	1,1	1,5	9	31,5	450	73	68	61	52	43	33	23	13				
KF 5	3 x 230-400 V	1,8	1,1	1,5	6/3,5			73	68	61	52	43	33	23	13				
KF 6	1 x 230 V	2,3	1,5	2	11,5	40	450	88	82	73	63	52	41	29	18				
KF 6	3 X 230-400 V	2,1	1,5	2	11			88	82	73	63	52	41	29	18				
KF 1	1 x 230 V	0,51	0,37	0,5	2,3	10	450	40	32	25	17	9							
KF 1	3 X 230-400 V	0,51	0,37	0,5	1,7/1			40	32	25	17	9							
KF 2	1 x 230 V	1,2	0,55	0,75	5,5	16	450	54	49	42,5	37	29	21	13					
KF 2	3 X 230-400 V	0,9	0,55	0,75	4,2/2,4			54	49	42,5	37	29	21	13					

**Elettropompe centrifughe monogiranti - Electric single impeller centrifugal pumps**

**Serie CM Series**

≅ 2850 1/min

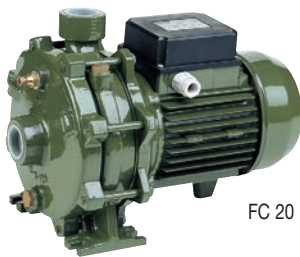


Tipo Type	Alimentazione Feeding 50 Hz	P1 Max kW	P2 Nominale P2 Nominal		Corrente assorbita - A Absorbed current - A	— —		U.S. g.p.m.											
			kW	HP		μF	V	m <sup>3</sup> /h											
								l/min											
CMP	1 x 230 V	0,65	0,37	0,5	3	10	450	24	22	20	19	17	16						
CMP	3 x 230-400 V	0,55	0,37	0,5	2,5/1,4			24	22	20	19	17	16						
CMP 76	1 x 230 V	1	0,55	0,75	4,5	16	450	30	28	26	25	24	22	19					
CMP 76	3 x 230-400 V	0,76	0,55	0,75	3,2/1,8			30	28	26	25	24	22	19					
CMP 79	1 x 230 V	1,25	0,75	1	6	20	450	34	32	29	28	27	24	20					
CMP 79	3 x 230-400 V	1,25	0,75	1	4,7/2,7			34	32	29	28	27	24	20					
CM 1	1 x 230 V	1,9	1,1	1,5	9	31,5	450	44	42	39,5	38	36,5	33,5	30	21				
CM 1	3 x 230-400 V	1,87	1,1	1,5	6/3,5			44	42	39,5	38	36,5	33,5	30	21				
CM 1B	1 x 230 V	2,5	1,6	2,2	10,6	40	450	52	50	47	46	44,5	41	37	32				
CM 1B	3 x 230-400 V	2,1	1,6	2,2	8,3/4,8			52	50	47	46	44,5	41	37	32				
CM 1C	1 x 230 V	3,08	2,2	3	13,7	50	450	59	57	54,5	53,5	52	48,5	45	39	35			
CM 1C	3 x 230-400 V	2,8	2,2	3	9,7/5,6			59	57	54,5	53,5	52	48,5	45	39	35			

**Elettropompe centrifughe bigiranti contrapposte - Electric centrifugal pumps with two opposite impellers**

**Serie FC Series**

≅ 2850 1/min



Tipo Type	Alimentazione Feeding 50 Hz	P1 Max kW	P2 Nominale P2 Nominal		Corrente assorbita - A Absorbed current - A	— —		U.S. g.p.m.																														
			kW	HP		μF	V	m <sup>3</sup> /h																														
								l/min																														
FC 20-2B	1 x 230 V	0,95	0,55	0,75	4,2	16	450	39	36	32,5	28	21,5	13																									
FC 20-2B	3 x 230-400 V	0,76	0,55	0,75	3,3/1,9			39	36	32,5	28	21,5	13																									
FC 20-2A	1 x 230 V	1,4	0,75	1	6,4	20	450	46	43,5	40,5	36	30,5	23,5																									
FC 20-2A	3 x 230-400 V	1,1	0,75	1	4,8/2,8			46	43,5	40,5	36	30,5	23,5																									
FC 25-2D	1 x 230 V	1,9	1,1	1,5	9,5	31,5	450	44	43,5	42	40,5	38	35	30	23,5																							
FC 25-2D	3 x 230-400 V	1,87	1,1	1,5	6/3,5			44	43,5	42	40,5	38	35	30	23,5																							
FC 25-2F	1 x 230 V	2,1	1,1	1,5	9,8	31,5	450	51	49	47	45	42,5	40	38	34																							
FC 25-2F	3 x 230-400 V	2,03	1,1	1,5	7,3/4,2			51	49	47	45	42,5	40	38	34																							
FC 25-2C	1 x 230 V	2,6	1,5	2	12	40	450	52,5	51	49,5	48	45	44	41	36	33																						
FC 25-2C	3 x 230-400 V	2,3	1,5	2	8,6/5			52,5	51	49,5	48	45	44	41	36	33																						
FC 25-2E	1 x 230 V	2,6	1,5	2	12	40	450	61,5	58	55	52	47,5	45	41,5	39	34																						
FC 25-2E	3 x 230-400 V	2,4	1,5	2	9,1/5,3			61,5	58	55	52	47,5	45	41,5	39	34																						
FC 25-2B	3 x 230-400 V	3,1	2,2	3	10/5,8			64																														
FC 25-2A	3 x 230-400 V	3,6	3	4	12/7			70																														
FC 30-2C	3 x 230-400 V	5,3	4	5,5	16/9,3			74																														
FC 30-2D	3 x 230-400 V	5,3	4	5,5	16/9,3			83																														
FC 30-2B	3 x 400-690 V	7	5,5	7,5	11/6,4			89																														
FC 30-2A	3 x 400-690 V	8	7,5	10	13,4/7,8			96																														



### Elettropompe centrifughe multicellulari - Electric centrifugal pumps multi-stage

#### Serie CB Series

≅ 2850 1/min



CB 40

Tipo Type	Alimentazione Feeding 50 Hz	P1 Max kW	P2 Nominale P2 Nominal		Corrente assorbita - A Absorbed current - A	— —		Flow rate																
			kW	HP		μF	V	US g.p.m.																
								m³/h																
CB 40	1 x 230 V	2.05	1,1	1,5	9.5	31.5	450	0	4.4	8.8	13.2	17.6	22	26.4	30.8	35.2	39.6	44	52.8	61.6	66			
CB 40	3 x 230-400 V	1.55	1,1	1,5	6.4/3.7			0	1	2	3	4	5	6	7	8	9	10	12	14	15			
CB 50	1 x 230 V	2.5	1,5	2	10.5	40	450	0	17	33	50	67	83	100	117	133	150	167	200	233	250			
CB 50	3 x 230-400 V	2.35	1,5	2	9/5.2			0	17	33	50	67	83	100	117	133	150	167	200	233	250			
CB 60	1 x 230 V	3.6	2,2	3	17.2	60	450	0	17	33	50	67	83	100	117	133	150	167	200	233	250			
CB 60	3 x 230-400 V	3.3	2,2	3	10.6/6.1			0	17	33	50	67	83	100	117	133	150	167	200	233	250			

### Elettropompe centrifughe monogiranti - Electric single impeller centrifugal pumps

#### Serie BP Series

≅ 2850 1/min



BP 5

Tipo Type	Alimentazione Feeding 50 Hz	P1 Max kW	P2 Nominale P2 Nominal		Corrente assorbita - A Absorbed current - A	— —		Flow rate																
			kW	HP		μF	V	US g.p.m.																
								m³/h																
BP 3	1 x 230 V	1.4	0,75	1	6.6	25	450	0	13	22	26	31	40	44	53	66	79	88	110	132	141	158	176	198
BP 3	3 x 230-400 V	1.06	0,75	1	4.8/2.8			0	3	5	6	7	9	10	12	15	18	20	25	30	32	36	40	45
BP 4	1 x 230 V	2	1,1	1,5	8.8	31.5	450	0	50	83	100	117	150	167	200	250	300	333	417	500	533	600	667	750
BP 4	3 x 230-400 V	1.45	1,1	1,5	6/3.5			0	50	83	100	117	150	167	200	250	300	333	417	500	533	600	667	750
BP 5	1 x 230 V	2.6	1,5	2	12.6	40	450	0	50	83	100	117	150	167	200	250	300	333	417	500	533	600	667	750
BP 5	3 x 230-400 V	2.1	1,5	2	8.5/4.9			0	50	83	100	117	150	167	200	250	300	333	417	500	533	600	667	750
CMK	1 x 230 V	1.9	1,5	2	9.5	40	450	0	50	83	100	117	150	167	200	250	300	333	417	500	533	600	667	750
CMK	3 x 230-400 V	1.7	1,5	2	6/3.5			0	50	83	100	117	150	167	200	250	300	333	417	500	533	600	667	750

#### Serie BP Series

≅ 2850 1/min



BP 6

BP 8

Tipo Type	Motore Motor		Flow rate																										
	kW	HP	US g.p.m.																										
			m³/h																										
BP 6C	0,55	0,75	12,6	12,3	11,9	11,5	10,8	9,8	8,6	7,1	5,4																		
BP 6B	0,75	1	14,5	14,4	14,3	14	13,5	12,7	11,7	10,5	9	7,2																	
BP 6A	0,9	1,2	16	16	16	15,9	15,5	14,8	14	12,9	11,5	10,1	8,5																
BP 7D	1,1	1,5	12,7	12,7	12,6	12,5	12,3	12,1	12	11,7	11,4	11	10,5	9,6	8,3	6,7	5	2,9											
BP 7C	1,5	2	15,9	15,9	15,9	15,7	15,5	15,3	15,2	14,8	14,6	14,1	13,7	12,8	11,5	10	8,2	6,1											
BP 7B	2,2	3	19,4	19,4	19,4	19,2	19	18,8	18,7	18,4	18	17,6	17,2	16,3	15	13,4	11,7	9,6	8,5										
BP 7A	3	4	22,4	22,4	22,4	22,2	22	21,8	21,7	21,4	21	20,8	20,2	19,6	18	16,4	14,7	12,6	11,5	10,3									
BP 8C	3	4	16,5										16,5	16,4	16,2	15,8	15,3	14,7	14,3	14	13,2	12,3	11,4	10,3	9,3	8	6,5		
BP 8B	4	5,5	18,5										18,5	18,4	18,2	17,8	17,3	16,7	16,3	16	15,2	14,3	13,4	12,3	11,3	10	8,5	6,9	
BP 8A	5,5	7,5	20,5										20,5	20,4	20,2	19,8	19,3	18,7	18,3	18	17,2	16,3	15,4	14,3	13,3	12	10,5	8,9	7







Elettropompe autoadescanti - *Electric self priming pumps*

**Serie M**  
**Series**

≅ 2850 1/min



**DATI IDRAULICI POZZO Ø 4"**  
**HYDRAULIC DATA WELL Ø 4"**

Tipo Type	Tipo eiettore Ejector type	Potenza Power kW   HP		Profondità di aspirazione Suction depth (m)	Prevalenza manometrica totale in m. / Total manometric head in mt.														
					27	30	33	36	39	42	45	48	51	54					
					Portata in l/h. / Capacity in lt/h.														
M 90	P 20	0,55	0,75	9	1560	1180	890	600											
				12		1180	890	600	360										
				15			890	600	360	160									
	P 30	0,55	0,75	18				600	360	160									
				9			990	760	545	320	150								
				12				760	545	320	150								
M 100	P 20	0,75	1	15															
				18															
				21															
	P 30	0,75	1	9			2060	1710	1400	1080	830	600							
				12				1710	1400	1080	830	600							
				15					1400	1080	830	600	410						

**Serie M**  
**Series**

≅ 2850 1/min



**DATI IDRAULICI POZZO Ø 4"**  
**HYDRAULIC DATA WELL Ø 4"**

Tipo Type	Tipo eiettore Ejector type	Potenza Power kW   HP		Profondità di aspirazione Suction depth (m)	Prevalenza manometrica totale in m. / Total manometric head in mt.																
					48	51	54	57	60	63	66	70	75	80	85	90	95	100	105	110	
					Portata in l/h. / Capacity in lt/h.																
M 153	P 20	1,1	1,5	9	2870	2530	2255	1860													
				12		2530	2255	1860	1360												
				15			2255	1860	1360	955											
	P 30	1,1	1,5	18				1860	1360	955	600										
				20					1880	1800	1740	1415	1160	930	690						
				25							1740	1415	1160	930	690	480					

**Serie M**  
**Series**

≅ 2850 1/min



Tipo Type	Tipo eiettore Ejector type	Potenza Power kW   HP		Profondità di aspirazione Suction depth (m)	Prevalenza manometrica totale in m. / Total manometric head in mt.																				
					25	28	30	32	35	37	40	42	50	53	56	59	62	65	68	71	74	77	80	83	
					Portata in l/h. / Capacity in lt/h.																				
M 92	P 1/20	0,55	0,75	9	1680	1360	1100																		
				12		1200	1020	700																	
				15			960	500	270																
M 102	P 1/20	0,75	1	9			1710	1440	970																
				12				1400	1020	950	480														
				15					990	930	500	460	135												
				18							460	135	135												
M 202	P 1/20	1,5	2	9																					
				12																					
				15																					
				18																					
				21																					
				24																					
				27																					
				30																					





**Elettropompe ad ingranaggi**  
**Electric gear pumps**

**Serie CF**  
**Series**

≅ 1400 1/min



CFP

Tipo Type	Alimentazione Feeding 50 Hz	P1 Max		P2 Nominale P2 Nominal		Corrente assorbita - A Absorbed current - A		— —		US g.p.m.	0	0,8	1,7	2,6	3,5	4,4	5,3	
		kW	kW	HP			μF	V	m <sup>3</sup> /h	l/min	H (m)	0	0,2	0,4	0,6	0,8	1	1,2
												0	3,3	6,7	10	13,3	16,7	20
CFP	1 x 230 V	0,7	0,37	0,5			3,2	16	450	H (m)	97	70	42	15				
CFP	3 x 230-400 V	0,5	0,37	0,5			1,7/1				97	70	42	15				
CF	1 x 230 V	1,58	0,75	1			7,4	20	450		140	120	100	80	60	40	20	
CF	3 x 230-400 V	1,2	0,75	1			5/2,9				140	120	100	80	60	40	20	

**Elettropompa per piscina**  
**Swimming-pool pump**

**Serie KPO**  
**Series**



KPO 100

Tipo Type	Cond. μF	Potenza Power		Prevalenza m.c.a. - Head w.c.m.									DNA	DNM			
		HP	kW	4	6	8	10	11	12	13	14	15					
	Portata m <sup>3</sup> /h - Flow m <sup>3</sup> /h																
KPO 33	12	0,33	0,25	12	10	8	5,5	4,6	2								
KPO 50	14	0,5	0,33	14	12	10	7	6,5	5								
KPO 75 M	16	0,75	0,55	16	15	12,5	10	9,3	8	6,6	4,2	2					
KPO 75 T	-	0,75	0,55	16	15	12,5	10	9,3	8	6,6	4,2	2					
KPO 100 M	20	1	0,75	18	16	15,3	13	12,1	10,5	9,7	7,6	6					
KPO 100 T	-	1	0,75	18	16	15,3	13	12,1	10,5	9,7	7,6	6					

**Serie KPW**  
**Series**



KPW 28

Tipo Type	Cond. μF	Potenza Power		"A"			Prevalenza m.c.a. - Head w.c.m.								DNA	DNM	
		HP	kW	II	III	III	4	6	8	10	12	14	16	18			
	230			230	400	Portata m <sup>3</sup> /h - Flow m <sup>3</sup> /h											
KPW 12 M	14	0,5	0,37	3,6			17,5	15,6	13,5	11,1	8,4						
KPW 12 T		0,5	0,37		2,4	1,4	17,5	15,6	13,5	11,1	8,4						
KPW 14 M	16	0,75	0,55	4,75			19,5	19	15,7	13,5	10,8	7,9					
KPW 14 T		0,75	0,55		3,1	1,8	19,5	19	15,7	13,5	10,8	7,9					
KPW 19 M	20	1	0,75	5,5			23,2	21	19,07	18	15	12,3	8,7				
KPW 19 T		1	0,75		3,8	2,2	23,2	21	19,07	18	15	12,3	8,7				
KPW 24 M	31,5	1,5	1,1	7,3			27,7	26	24	21	19	17	13	10			
KPW 24 T		1,5	1,1		5	2,9	27,7	26	24	21	19	17	13	10			
KPW 28 M	31,5	2	1,5	9,2			30	29	26	24	21	18	14	12			
KPW 28 T		2	1,5		6	3,5	30	29	26	24	21	18	14	12			
KPW 30 M	40	3	2,2	12,2			35	33	31	29	27	23	20	15			
KPW 30 T		3	2,2		8,6	5,0	35	33	31	29	27	23	20	15			

**Serie KSM**  
**Series**



KSM 2-1000

Tipo Type	r.p.m.	Potenza Power		Prevalenza m.c.a. - Head w.c.m.										DNA	DNM		
		HP	kW	6	8	10	12	14	16	18	20	22					
	Portata m <sup>3</sup> /h - Flow m <sup>3</sup> /h																
KSM 4-300	1.450	3	2,2	70	60	48	35	18									
KSM 4-400	1.450	4	3	83	75	65	52	40	20								
KSM 4-550	1.450	5,5	4	126	110	83	65	30									
KSM 4-750	1.450	7,5	5,5	152	136	111	95	72	40								
KSM 2-1000	2.850	10	7,5	165	155	140	120	95	70	30							
KSM 2-1250	2.850	12,5	9,2	180	175	165	145	125	105	75	40						
KSM 2-1500	2.850	15	11	206	200	185	172	155	130	105	75	45					





Elettropompe centrifughe monoblocco, normalizzate (EN 733)  
Single stage close coupled centrifugal electric pumps (EN 733)

### Serie IR32

#### Series

≅ 2900 1/min



IR32-200NA

Tipo Type	Motore Motor		In (A)		Is/In	DNA	DNM	U.S. g.p.m.																																			
	kW	HP	230\400	400 Δ				0	4	6	8	10	12	14	16	18	20	25	30	35	40	45	50																				
IR32-125C	0,75	1	5,2 - 3		5,8	50	32	0	4	6	8	10	12	14	16	18	20	25	30	35	40	45	50	55	60	65	70	75	80	85	90	100	110	120	130	140	150	160	170	180	190	200	
IR32-125B	1,1	1,5	6,9 - 4		6,4	50	32	0	4	6	8	10	12	14	16	18	20	25	30	35	40	45	50	55	60	65	70	75	80	85	90	100	110	120	130	140	150	160	170	180	190	200	
IR32-125A	1,5	2	7,4 - 4,3		7	50	32	0	4	6	8	10	12	14	16	18	20	25	30	35	40	45	50	55	60	65	70	75	80	85	90	100	110	120	130	140	150	160	170	180	190	200	
IR32-160C	1,5	2	8,4 - 4,8		7	50	32	0	4	6	8	10	12	14	16	18	20	25	30	35	40	45	50	55	60	65	70	75	80	85	90	100	110	120	130	140	150	160	170	180	190	200	
IR32-160B	2,2	3	7,8 - 4,5		6,8	50	32	0	4	6	8	10	12	14	16	18	20	25	30	35	40	45	50	55	60	65	70	75	80	85	90	100	110	120	130	140	150	160	170	180	190	200	
IR32-160A	3	4	10 - 5,7		7,6	50	32	0	4	6	8	10	12	14	16	18	20	25	30	35	40	45	50	55	60	65	70	75	80	85	90	100	110	120	130	140	150	160	170	180	190	200	
IR32-160NC	3	4	10 - 5,7		7,6	50	32	0	4	6	8	10	12	14	16	18	20	25	30	35	40	45	50	55	60	65	70	75	80	85	90	100	110	120	130	140	150	160	170	180	190	200	
IR32-160NB	4	5,5	16 - 9,2	9,2	8,4	50	32	0	4	6	8	10	12	14	16	18	20	25	30	35	40	45	50	55	60	65	70	75	80	85	90	100	110	120	130	140	150	160	170	180	190	200	
IR32-160NA	5,5	7,5		10,7	8,6	50	32	0	4	6	8	10	12	14	16	18	20	25	30	35	40	45	50	55	60	65	70	75	80	85	90	100	110	120	130	140	150	160	170	180	190	200	
IR32-200NC	4	5,5	15,6 - 9		9	8,4	50	32	0	4	6	8	10	12	14	16	18	20	25	30	35	40	45	50	55	60	65	70	75	80	85	90	100	110	120	130	140	150	160	170	180	190	200
IR32-200NB	5,5	7,5		11,5	8,6	50	32	0	4	6	8	10	12	14	16	18	20	25	30	35	40	45	50	55	60	65	70	75	80	85	90	100	110	120	130	140	150	160	170	180	190	200	
IR32-200NA	7,5	10		15	8,3	50	32	0	4	6	8	10	12	14	16	18	20	25	30	35	40	45	50	55	60	65	70	75	80	85	90	100	110	120	130	140	150	160	170	180	190	200	
IR32-250E	7,5	10		14,6	8,3	50	32	0	4	6	8	10	12	14	16	18	20	25	30	35	40	45	50	55	60	65	70	75	80	85	90	100	110	120	130	140	150	160	170	180	190	200	
IR32-250D	9,2	12,5		18,7	8,6	50	32	0	4	6	8	10	12	14	16	18	20	25	30	35	40	45	50	55	60	65	70	75	80	85	90	100	110	120	130	140	150	160	170	180	190	200	
IR32-250C	11	15		22,3	6,3	50	32	0	4	6	8	10	12	14	16	18	20	25	30	35	40	45	50	55	60	65	70	75	80	85	90	100	110	120	130	140	150	160	170	180	190	200	
IR32-250B	13,5	18,3		26,4	6,4	50	32	0	4	6	8	10	12	14	16	18	20	25	30	35	40	45	50	55	60	65	70	75	80	85	90	100	110	120	130	140	150	160	170	180	190	200	
IR32-250A	17	23		31,5	6,6	50	32	0	4	6	8	10	12	14	16	18	20	25	30	35	40	45	50	55	60	65	70	75	80	85	90	100	110	120	130	140	150	160	170	180	190	200	

### Serie IR40

#### Series

≅ 2900 1/min



IR40-200NB

Tipo Type	Motore Motor		In (A)		Is/In	DNA	DNM	U.S. g.p.m.																																		
	kW	HP	230\400	400 Δ				0	4	6	8	10	12	14	16	18	20	25	30	35	40	45	50	55	60	65	70	75	80	85	90	100	110	120	130	140	150	160	170	180	190	200
IR40-125C	1,5	2	7,9 - 4,5		7	65	40	0	4	6	8	10	12	14	16	18	20	25	30	35	40	45	50	55	60	65	70	75	80	85	90	100	110	120	130	140	150	160	170	180	190	200
IR40-125B	2,2	3	8,4 - 4,8		6,8	65	40	0	4	6	8	10	12	14	16	18	20	25	30	35	40	45	50	55	60	65	70	75	80	85	90	100	110	120	130	140	150	160	170	180	190	200
IR40-125A	3	4	11,3 - 6,5		7,6	65	40	0	4	6	8	10	12	14	16	18	20	25	30	35	40	45	50	55	60	65	70	75	80	85	90	100	110	120	130	140	150	160	170	180	190	200
IR40-160NC/B	3	4	10,9 - 6,3		7,6	65	40	0	4	6	8	10	12	14	16	18	20	25	30	35	40	45	50	55	60	65	70	75	80	85	90	100	110	120	130	140	150	160	170	180	190	200
IR40-160NB/B	4	5,5	14 - 8,1	8,1	8,3	65	40	0	4	6	8	10	12	14	16	18	20	25	30	35	40	45	50	55	60	65	70	75	80	85	90	100	110	120	130	140	150	160	170	180	190	200
IR40-160NC/A	4	5,5	14,4 - 8,3	8,3	8,3	65	40	0	4	6	8	10	12	14	16	18	20	25	30	35	40	45	50	55	60	65	70	75	80	85	90	100	110	120	130	140	150	160	170	180	190	200
IR40-160NB/A	5,5	7,5		10	8,6	65	40	0	4	6	8	10	12	14	16	18	20	25	30	35	40	45	50	55	60	65	70	75	80	85	90	100	110	120	130	140	150	160	170	180	190	200
IR40-160NA	5,5	7,5		10,3	8,6	65	40	0	4	6	8	10	12	14	16	18	20	25	30	35	40	45	50	55	60	65	70	75	80	85	90	100	110	120	130	140	150	160	170	180	190	200
IR40-200C	4	5,5	14,4 - 8,3	8,3	8,4	65	40	0	4	6	8	10	12	14	16	18	20	25	30	35	40	45	50	55	60	65	70	75	80	85	90	100	110	120	130	140	150	160	170	180	190	200
IR40-200B	5,5	7,5		11,4	8,6	65	40	0	4	6	8	10	12	14	16	18	20	25	30	35	40	45	50	55	60	65	70	75	80	85	90	100	110	120	130	140	150	160	170	180	190	200
IR40-200A	7,5	10		15,2	8,3	65	40	0	4	6	8	10	12	14	16	18	20	25	30	35	40	45	50	55	60	65	70	75	80	85	90	100	110	120	130	140	150	160	170	180	190	200
IR40-200NB	7,5	10		15,5	8,3	65	40	0	4	6	8	10	12	14	16	18	20	25	30	35	40	45	50	55	60	65	70	75	80	85	90	100	110	120	130	140	150	160	170	180	190	200
IR40-200NA	11	15		21,2	6,3	65	40	0	4	6	8	10	12	14	16	18	20	25	30	35	40	45	50	55	60	65	70	75	80	85	90	100	110	120	130	140	150	160	170	1		



### Serie IR4P-50 Series

≅ 1450 1/min



Tipo Type	Motore Motor		In (A)		ls/in	DNA	DNM	U.S. g.p.m.															
	kW	HP	230\400	400 Δ				0 44 53 62 70 79 88 110 132 154 176 198 220 242 264															
								m <sup>3</sup> /h l/min															
IR4P-50-125A	0,55	0,75	1,7 - 1,1	1,1	4,4	65	50	H (m)															
IR4P-50-160A	1,1	1,5	4,3 - 2,5	2,5	5	65	50																
IR4P-50-200A	1,5	2	6,2 - 3,6	3,6	5,2	65	50																
IR4P-50-200NA	3	4	11 - 6,2	6,2	5,6	65	50																
IR4P-50-250ND	2,2	3	8,8 - 5,1	5,1	5,5	65	50																
IR4P-50-250NA	4	5,5	15,6 - 9	9	6,6	65	50																

### Serie IR4P-65 Series

≅ 1450 1/min



Tipo Type	Motore Motor		In (A)		ls/in	DNA	DNM	U.S. g.p.m.																							
	kW	HP	230\400	400 Δ				0 110 132 154 176 198 220 242 264 286 308 330 350 396 440 484 528 572 616 660 704 748 793 880 946 1012																							
								m <sup>3</sup> /h l/min																							
IR4P-65-125A	0,75	1	2,8 - 1,6	1,6	4,5	80	65	H (m)																							
IR4P-65-160A	1,5	2	6,9 - 4	4	5,2	80	65																								
IR4P-65-200A	3	4	10,4 - 6	6	5,6	80	65																								
IR4P-65-200NA	3	4	10,4 - 6	6	5,6	80	65																								
IR4P-65-250NB	4	5,5	15 - 8,6	8,6	6,6	80	65																								
IR4P-65-250NA	5,5	7,5		11,9	6,3	80	65																								
IR4P-65-315C	9,2	12,5		18,2	7,8	80	65																								
IR4P-65-315B	11	15		21,4	6,7	80	65																								
IR4P-65-315A	15	20		31	6,8	80	65																								

### Serie IR4P-80 Series

≅ 1450 1/min



Tipo Type	Motore Motor		In (A)		ls/in	DNA	DNM	U.S. g.p.m.																							
	kW	HP	230\400	400 Δ				0 176 198 220 242 264 286 308 330 352 396 440 484 528 572 616 660 704 748 793 880 946 1012																							
								m <sup>3</sup> /h l/min																							
IR4P-80-160C	2,2	3	7,9 - 4,6	4,6	5,3	100	80	H (m)																							
IR4P-80-160A	2,2	3	9,7 - 5,6	5,6	5,3	100	80																								
IR4P-80-200B	4	5,5	14 - 8,2	8,2	6,6	100	80																								
IR4P-80-200A	5,5	7,5		10	6,3	100	80																								
IR4P-80-250C	7,5	10		12,7	7,7	100	80																								
IR4P-80-250A	9,2	12,5		19,8	7,8	100	80																								
IR4P-80-315C	11	15		21,3	6,7	100	80																								
IR4P-80-315B	15	20		34	6,8	100	80																								
IR4P-80-315A	22	30		44,2	6,3	100	80																								

### Serie IR4P-100 Series

≅ 1450 1/min



Tipo Type	Motore Motor		In (A)		ls/in	DNA	DNM	U.S. g.p.m.																							
	kW	HP	400 Δ					0 264 286 308 330 350 396 440 484 528 572 616 660 704 748 792 880 990 1100 1210 1320 1431 1541																							
								m <sup>3</sup> /h l/min																							
IR4P-100-200C	5,5	7,5	6,6	6,3	125	100	H (m)																								
IR4P-100-200A	7,5	10	14	7,7	125	100																									
IR4P-100-250B	9,2	12,5	18,4	7,8	125	100																									
IR4P-100-250A	15	20	27,7	6,8	125	100																									
IR4P-100-315C	18,5	25	37	6,7	125	100																									
IR4P-100-315B	22	30	46	6,3	125	100																									
IR4P-100-315A	30	40	53,1	6,7	125	100																									

### Serie IR4P-125 Series

≅ 1450 1/min



Tipo Type	Motore Motor		In (A)		ls/in	DNA	DNM	U.S. g.p.m.																							
	kW	HP	400 Δ					0 330 350 396 440 484 528 572 616 660 704 748 793 880 990 1100 1210 1320 1430 1540 1650 1760																							
								m <sup>3</sup> /h l/min																							
IR4P-125-250B	11	15	23,5	6,7	150	125	H (m)																								
IR4P-125-250A	18,5	25	36,5	6,7	150	125																									
IR4P-125-315C	18,5	25	37,5	6,3	150	125																									
IR4P-125-315B	30	40	53,1	6,7	150	125																									



**Pompe centrifughe monogirante (EN 733) per motori normalizzati B3-B5**  
**EN 733 Single stage centrifugal pumps for B3-B5 standard motors**

**Serie MG-32**  
**Series**

≅ 2900 1/min



MG1



MG2

Tipo Type	Motore Motor		In (A) 400 Δ	ls/in	DNA	DNM	U.S. g.p.m.												
	kW	HP					m <sup>3</sup> /h												
							l/min												
							0	26	35	44	53	62	70	79	88	110	132	154	
							0	6	8	10	12	14	16	18	20	25	30	35	
							0	100	133	167	200	233	267	300	333	417	500	583	
MG2 32-200NB	5,5	7,5	11,5	8,6	50	32	H (m)	53,6	53	52,8	52,5	51,7	51,1	50,2	49,8	47,4	43	35	
MG2 32-200NA	7,5	10	14,7	8,3	50	32		63	62,8	62,6	62,5	62,3	62,2	62	60,6	59,5	57,5	49,7	38,6
MG2 32-250E	7,5	10	14,7	8,3	50	32		64		63	62,6	62,4	61,8	61,3	60,9	59	56		
MG2 32-250D	9,2	13	17,1	8,6	50	32		70		69,8	69,6	69,3	68,9	68,4	68,1	67,3	65,3	63	
MG2 32-250C	11	15	20	6,3	50	32		76,3		76,3	76	75,7	75,3	74,8	74,4	73,8	71,4	68,8	
MG2 32-250B	15	20	26,8	6,6	50	32		86		83,5	83	82,2	81,9	81,3	80,8	80	79,2	75	55
MG2 32-250A	18,5	25	26,8	8,2	50	32		94		92	91	90,5	90	89,5	89	88,4	87,3	86	66

**Serie MG-40**  
**Series**

≅ 2900 1/min



MG1



MG2

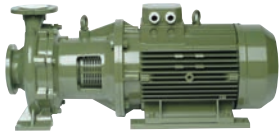
Tipo Type	Motore Motor		In (A) 400 Δ	ls/in	DNA	DNM	U.S. g.p.m.																											
	kW	HP					m <sup>3</sup> /h																											
							l/min																											
							0	44	53	62	70	79	88	110	132	154	176	198	220	242	264	286	308											
							0	10	12	14	16	18	20	25	30	35	40	45	50	55	60	65	70											
							0	167	200	233	267	300	333	417	500	583	667	750	833	917	1000	1083	1167											
MG2 40-160NA	5,5	7,5	10,3	8,6	65	40	H (m)	39	39	39	38,9	38,8	38,7	37,4	36	33,8	31,8	28,7	25,4	22														
MG2 40-200B	5,5	7,5	11,4	8,6	65	40		48,8	48,3	48	47,5	46,8	46	43,6	40,4	36,5	31,4																	
MG2 40-200A	7,5	10	15,2	8,3	65	40		58,2		58	57,9	57,9	57,6	57	55	52	48	42																
MG2 40-200NB	7,5	10	15,5	8,3	65	40		53						52,5	51,4	49,4	47	44,2	41,5	37,5	30,5													
MG2 40-200NA	11	15	21,2	6,3	65	40		61						60	59	57	56	54	50	47	41,5	35												
MG2 40-250C	9,2	12,5	18	8,6	65	40		63		61	60,6	60,3	59,1	58	54,5	50	49	45																
MG2 40-250B	11	15	20,5	6,3	65	40		70,6		68,1	67,2	66,4	65,5	64,5	62,5	59,5	56,5	53																
MG2 40-250A	15	20	26,8	6,6	65	40		88		87,6	86,9	86,3	85,7	85	82,9	79	75	71																
MG2 40-250NE	15	20	21,5	6,6	65	40		67,5	66,7	66,4	65,9	65,4	64,8	64	62,3	60,3	58,3	54,3	48,9	45,3	43													
MG2 40-250ND	15	20	26,5	6,6	65	40		74	73	72,8	72,5	72,3	72	71	70	68	66	64	62	60	57	54												
MG2 40-250NC	18,5	25	32	8,2	65	40		82	81	80,8	80,5	80,2	80	79	78	76,5	75	73	70,5	68	65	62	57,5	55										
MG2 40-250NB	18,5	25	37,5	8,2	65	40		89	88,5	88,3	87,9	87,6	87,3	86	85,5	84	82,1	80	77,5	74,6	71,4	68	63,4	60										
MG2 40-250NA	22	30	40,2	8,5	65	40		98	95,8	95,6	95,4	95	94,5	93,2	91,6	89,7	87,8	85,2	83,9	79	75,8	71,3	66,8	61										

**Serie MG-50**  
**Series**

≅ 2900 1/min



MG1



MG2

Tipo Type	Motore Motor		In (A) 400 Δ	ls/in	DNA	DNM	U.S. g.p.m.																											
	kW	HP					m <sup>3</sup> /h																											
							l/min																											
							0	110	132	154	176	198	220	242	264	286	308	330	352	396	440													
							0	25	30	35	40	45	50	55	60	65	70	75	80	90	100													
							0	417	500	583	667	750	833	917	1000	1083	1167	1250	1333	1500	1667													
MG2 50-160B	5,5	7,5	10,3	8,6	65	50	H (m)	32,5	32	31,1	30,1	28,8	27,5	25,9	24,2	22,3	20,3	18,4	16,6															
MG2 50-160A	7,5	10	14,7	8,3	65	50		40,4	40	39,4	38,7	37,7	36,6	35,3	33,7	31,9	29,8	27,7	25,7															
MG2 50-160NC	5,5	7,5	10,3	8,6	65	50		30,5						27,7	27	26	24,9	23,6	22,1	20,6	20													
MG2 50-160NB	7,5	10	14,7	8,3	65	50		39						36,8	35,8	35	33,7	32,3	30,7	29	27	25												
MG2 50-160NA	9,2	12,5	17,1	8,6	65	50		44						40,6	40	39	38	36	35,2	34	32	30	26											
MG2 50-200C	9,2	12,5	17,1	8,6	65	50		52,2	52,1	51	49,6	47,8	45,9	43,4	41	38,2	35	32,3	28,4															
MG2 50-200B	11	15	20	6,3	65	50		58	57,3	55,8	54,3	52,3	50,1	47,2	44,2	40,8	37,3	33,8																
MG2 50-200A	15	20	26,8	6,6	65	50		61,8	60	59,2	58	56,5	55	53	50,5	48	45	41	30															
MG2 50-200NC	15	20	26,8	6,6	65	50		53,3						49,2	48	46,5	46	44,5	43	41,5	36,5	30,5												
MG2 50-200NB	18,5	25	26,8	6,6	65	50		61,5						56,4	55	53	51,5	50	48	47	42	37												
MG2 50-200NA	22	30	40	8,5	65	50		71						66,8	66	65	64	62	60	58														
MG2 50-250ND	18,5	25	26,8	6,6	65	50		69	68,5	67	66	64	62,5	61	58	56	50,5	47,3	44,2	40,2														
MG2 50-250NC/B	18,5	25	34,2	8,2	65	50		80	79	78,5	77,5	76	74,5	72	70	68	64,5	61,5																
MG2 50-250NB/B	22	30	40	8,5	65	50		88,5	88	87	86,5	85	84	82	80	77	74	71	68															
MG2 50-250NA	30	40	54,2	7,3	65	50		101	100	99,5	99	98	97	94,5	93	90,5	87,5	84	80	76,5	57	44												

### Serie MG-65

#### Series

≅ 2900 1/min



Tipo Type	Motore Motor		In (A) 400 Δ	ls/in	DNA	DNM	U.S. g.p.m.		H (m)																			
	kW	HP					m <sup>3</sup> /h	l/min	0	132	154	176	198	220	242	264	286	308	330	352	396	440	484	528	572	616	660	704
MG2 65-125B	5,5	7,5	10,3	8,6	80	65	0	30	35	40	45	50	55	60	65	70	75	80	90	100	110	120	130	140	150	160		
MG2 65-125A	7,5	10	14,7	8,3	80	65	0	500	583	667	750	833	917	1000	1083	1167	1250	1333	1500	1667	1833	2000	2167	2333	2500	2666		
MG2 65-160C	9,2	12,5	17,1	8,6	80	65	21,5	21	21	20,9	20,9	20,8	20,7	20,5	20	19,9	19	18,1	16,4	14								
MG2 65-160B	11	15	20	6,3	80	65	26,5	26	26	25,9	25,9	25,8	25,7	25,6	25,4	25	24,5	24	22	19,4	17							
MG2 65-160A	15	20	26,8	6,6	80	65	32,8	32,3	31,8	31,6	31,2	30,8	30,6	30,1	29,3	28,7	27,8	27,1	25,2	23,1	20,3							
MG2 65-200C	15	20	26,8	6,6	80	65	39,3	38,8	38,6	38,3	38	37,8	37,5	37	36,7	36,2	35,8	35	33,5	31,6	29,2							
MG2 65-200B	18,5	25	34,2	8,2	80	65	43	43	42,8	42,7	42,5	42,3	41,9	41,7	41,4	40,8	40,4	39,7	38,2	36,2	33,5	30	28					
MG2 65-200A	22	30	40	8,5	80	65	43					42	41,6	41	40,5	39,8	39	38	35,9	33	31	27	23					
MG2 65-200NC	18,5	25	34,2	8,2	80	65	48					47,9	47,3	47	46,9	46,2	45,8	45	42,8	40	36,9	33	30	25				
MG2 65-200NB	22	30	40	8,5	80	65	55					55,1	55	54,9	54,2	54	53,5	53	51,5	49,5	47	44,2	41	35				
MG2 65-250NC	18,5	25	34,2	8,2	80	65	44,3			46,2	45,9	45,4	45	44	43,1	42,1	41,1	39,9	37,8	35,3	32,4	29,5	25,8	21,4				
MG2 65-250NB	22	30	40	8,7	80	65	50,7			53,6	53,6	53,6	53	52,9	52,3	51,6	50,8	50	48,3	46,4	44,3	41,7	38,5	35,3	31,3	27,5		
MG2 65-250A	30	40	54,2	7,3	80	65	68,2					68,8	68,5	68	67,5	67	66,3	65,3	63,8	62,8								
MG2 65-250NA	37	50	64,6	7,3	80	65	76					75	74,7	74,4	74	73,5	73	72,5	72	69	67	63,5						
							89					89,5	89,2	89	88,5	88	87	86,5	85	84	82	79,5	76					

### Serie MG-80

#### Series

≅ 2900 1/min



Tipo Type	Motore Motor		In (A) 400 Δ	ls/in	DNA	DNM	U.S. g.p.m.		H (m)																			
	kW	HP					m <sup>3</sup> /h	l/min	0	286	308	330	352	396	440	484	528	572	616	660	704	792	858	924	990	1056	1122	
MG2 80-160G	5,5	7,5	10,3	8,6	100	80	0	65	70	75	80	90	100	110	120	130	140	150	160	180	195	210	225	240	255			
MG2 80-160E	9,2	12,5	17,1	8,6	100	80	0	1083	1167	1250	1333	1500	1667	1833	2000	2167	2333	2500	2666	3000	3250	3500	3750	4000	4250			
MG2 80-160D	11	15	20	6,3	100	80	17,8	17,3	16,5	16	15,8	15	14	13,1	12	11	10											
MG2 80-160C	15	20	26,8	6,6	100	80	20,2	19,9	19,4	19	18,5	18	17	16	15	14,5	13,7	11,7	10,5									
MG2 80-160B	18,5	25	34,2	8,2	100	80	25,3	25,3	25	24,8	24,5	24,2	23	22	21	20,2	19,1	18,1	16									
MG2 80-160A	22	30	40	8,5	100	80	26,5	26,5	26,3	26,1	25,9	25,4	24,5	23,8	23	21,9	20,8	19,6	17,6	14,8								
MG2 80-200B	30	40	54,2	7,3	100	80	30,5		30,5	30,5	30,2	30	28,5	27,5	26,5	25	24	22,4	20	18,5	17							
MG2 80-200A	37	50	64,6	7,3	100	80	37		36	35,8	35,2	34,5	33,6	32,6	31,8	30,5	29,5	28,4	26,4	24,1	21							
MG2 80-250C	45	60	81,7	7,5	100	80	40,3		40,2	40	39,9	39,4	39	38,2	37,5	36,6	35,9	34,7	32,8	30,5	28,8	25,5	23,5					
MG2 80-250B	55	75	97,8	7,6	100	80	50				52,5	52	51,3	50,5	50,4	48,9	47,9	46,5	45	44	41	39	37	31				
MG2 80-250A	75	100	133	7,2	100	80	56				58,7	58,4	58	57,5	57	56	55,3	54,6	53,4	51,3	49,2	46,7	44	39	35			
							70,3				70,3	70	69,8	69,5	68,8	68,1	67,5	66,5	65,7	63,3	61,4	59,3	56,8					
							80				80	79,6	79,2	78,5	78,2	77,5	77,1	76,2	75,3	73,6	71,7	70,1	67,6	65,7	62			
							102				102	102	102	102	102	102	101	101	100	99	98,1	97,2	95,9	94,4	92,3	90,2		



IR-M



NCB-M



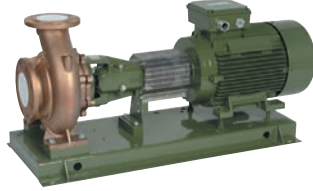
MGX 2

- A richiesta possibile fornire le elettropompe IR, IR-4P, NCB, NCBZ-2P, NCBZ-4P e le pompe MG nella versione in bronzo e acciaio inox. Precisare la natura del liquido pompato per la scelta della tenuta meccanica.
- On request it is possible to supply the electric pumps IR, IR-4P, NCB, NCBZ-2P, NCBZ-4P and the pumps MG in bronze and stainless steel version. Please specify the type of the pumped liquid for the correct mechanical seals

Pompe ed elettropompe centrifughe orizzontali ad aspirazione assiale con dimensioni in accordo a EN733 (DIN24255)  
Horizontal end suction centrifugal pumps and electric pumps with dimensions according to EN733 (DIN 24255) standard



NCBZ-X



NCBZ-M



NCB



NCB-X

Serie - Series  
NCBZ-2P-32

≅ 2900 1/min

Tipo Type	P2		DNA	DNM	U.S.g.p.m. Q	0	18	26	35	44	53	62	70	79	88	110	132	154	176	198	220	242	264		
	kW	HP				0	4	6	8	10	12	14	16	18	20	25	30	35	40	45	50	55	60		
						l/min	67	100	133	167	200	233	267	300	333	417	500	583	667	750	833	917	1000		
NCBZ2P 32-125C	0,75	1	50	32	H (m)	17	16,6	16	15,3	14,3	13,2	11,8	10,3												
NCBZ2P 32-125B	1,1	1,5				21	20,6	20,1	19,2	17,8	15,8	14,1	12,3												
NCBZ2P 32-125A	1,5	2				25,4	25	24,6	24,1	23,2	22	20,5	18,8	16,9	15										
NCBZ2P 32-160C	1,5	2				28	27,4	27	26,3	25,6	24,8	23,4	22,3	20,7	18,5										
NCBZ2P 32-160B	2,2	3				33	32,2	32	31	30,2	29,2	28	27	25	23,2										
NCBZ2P 32-160A	3	4				37	36,5	36	35,4	34,7	33,8	32,8	31,6	30,1	28,3										
NCBZ2P 32-160NC	3	4				29,5			29	28,8	28,3	27,5	26,2	25,8	25,5	22,3	18,5								
NCBZ2P 32-160NB	4	5,5				36,7			36,4	36,2	35,8	35,4	34,7	34	33,2	31	27,5	23							
NCBZ2P 32-160NA	5,5	7,5				43			42,4	42,2	41,9	41,3	41	40,5	39,8	38	34,5	31,1	26						
NCBZ2P 32-200NC	4	5,5				46			45	44	43	41,3	39,8	38,2	36,2	34,4	27,5								
NCBZ2P 32-200NB	5,5	7,5				53,6			53	52,8	52,5	51,7	51,1	50,2	49,8	47,4	43	35							
NCBZ2P 32-200NA	7,5	10				63			62,8	62,6	62,5	62,3	62,2	62	60,6	59,5	57,5	49,7	38,6						
NCBZ2P 32-250E	11	15				64,8			64,5	64,2	63,8	63,6	63,4	63	62,5	61	59,5	57,4	55						
NCBZ2P 32-250D	15	20				72			71	70,8	70,5	70,2	70	69,6	69,2	68	66	63,5	63	62	56	52	47		
NCBZ2P 32-250C	15	20				78			77,8	77,7	77,6	77,5	77,2	76,9	76,4	74,6	72,3	69,2	65,9	62,1	56	52	47		
NCBZ2P 32-250B	18,5	25				86			85,6	85,4	85,2	85	84,3	84,2	83,6	82,8	81	78,5	75,5	73	69,5	65,6			
NCBZ2P 32-250A	22	30				94,7			94,5	94,4	94,3	94,2	94	93	92,5	92	90	88	85	81	77	71	63		

Serie - Series  
NCBZ-2P-40

≅ 2900 1/min

Tipo Type	P2		DNA	DNM	U.S.g.p.m. Q	0	35	44	53	62	70	79	88	110	132	154	176	198	220	242	264	286	310	330	352		
	kW	HP				0	8	10	12	14	16	18	20	25	30	35	40	45	50	55	60	65	70	75	80		
						l/min	133	167	200	233	267	300	333	417	500	583	667	750	833	917	1000	1083	1167	1250	1333		
NCBZ2P 40-125C	1,5	2	65	40	H (m)	18,8	18,5	18,3	18,1	17,8	17,5	16,9	16,2	14,8	12,5	9,4											
NCBZ2P 40-125B	2,2	3				22,6	22,2	22	21,8	21,5	21,2	20,8	19,4	17,5	14,9												
NCBZ2P 40-125A	3	4				27,8	27,5	27,3	27,1	26,8	26,4	26	24,5	23	19,8	17,2											
NCBZ2P 40-160NC/A	4	5,5				32			31,6	31,4	31	30,7	30,2	28,8	26,7	23	21	16									
NCBZ2P 40-160NB/A	5,5	7,5				37			36,8	36,5	36,3	36	35,5	34	32	30,1	27,4	24,5	20,5								
NCBZ2P 40-160NA	5,5	7,5				39,6			39,2	39	38,9	38,8	38,7	37,4	36	33,8	31,8	28,7	25,4	22							
NCBZ2P 40-160NO	7,5	10				41,8			41,6	41,4	41,3	41,2	41,2	40,3	39,2	37,9	35,9	33,9	31,3	28,9	24,9	21,9					
NCBZ2P 40-200C	4	5,5				45			43,9	43,7	43,5	42,2	41,2	37,3	33,5												
NCBZ2P 40-200B	5,5	7,5				48,8			48,3	48	47,5	46,8	46	43,6	40,4	36,5	31,4										
NCBZ2P 40-200A	7,5	10				58,4			58,2	58	57,9	57,6	57	55	52	48	42										
NCBZ2P 40-200NB	7,5	10				53						52,5	51,4	49,4	47	44,2	41,5	37,5	30,5								
NCBZ2P 40-200NA	11	15				61						60	59	57	56	54	50	47	41,5	35							
NCBZ2P 40-250NE	15	20				67,5			66,7	66,4	65,9	65,4	64,8	64	62,3	60,3	58,3	54,3	48,9	45,3	41,5						
NCBZ2P 40-250ND	15	20				74			73	72,8	72,5	72,3	72	71	70	68	66	64	62	60	57	54					
NCBZ2P 40-250NC	18,5	25				82			81	80,8	80,5	80,2	80	79	78	76,5	75	73	70,5	68	65	62	57,5	55			
NCBZ2P 40-250NB	18,5	25				89			88,5	88,3	87,9	87,6	87,3	86	85,5	84	82,1	80	77,5	74,6	71,4	68	63,4	60			
NCBZ2P 40-250NA	22	30				98			95,8	95,6	95,4	95	94,5	93,2	91,6	89,7	87,8	85,2	83,9	79	75,8	71,3	66,8	61			
NCBZ2P 40-315C	37	50				101							100	99	98	97,5	97	95,5	94	92	90	87,5	85	82,5	80,3		
NCBZ2P 40-315B	45	60				129							128,8	128,6	128,2	128	127,8	127,5	127	126	125	123,5	122	120,5	119		

Serie - Series  
NCBZ-2P-50

≅ 2900 1/min

Tipo Type	P2		DNA	DNM	U.S.g.p.m. Q	0	79	88	110	154	176	198	220	242	264	286	310	330	350	374	396	440	462	528	572	594	
	kW	HP				0	18	20	25	35	40	45	50	55	60	65	70	75	80	85	90	100	105	120	130	135	
						l/min	300	333	417	583	667	750	833	917	1000	1083	1167	1250	1333	1416	1500	1667	175	2000	2167	2250	
NCBZ2P 50-125C	2,2	3	65	50	H (m)	17,5	17,2	17	16,7	15,2	14,3	13,2	12	10	8												
NCBZ2P 50-125B	3	4				21,2	20,6	20	18,6	17,6	16,6	15,3	13,9	13	11												
NCBZ2P 50-125A	4	5,5				24,2			24,4	23,2	22,4	21,4	20,3	19,1	17,7	17											
NCBZ2P 50-160B	5,5	7,5				32,5			32	30,1	28,8	27,5	25,9	24,2	22,3	20,3	18,4	16,6									
NCBZ2P 50-160A	7,5	10				40,4			40	38,6	37,7	36,6	35,2	33,7	31,8	29,7	27,6	25,7									
NCBZ2P 50-160NC	5,5	7,5				30,5			30		27,7	27	26	24,9	23,6	22,1	20,6	20									
NCBZ2P 50-160NB	7,5	10				39			39		36,8	35,8	35	33,7	32,3	30,7	29	27	25								
NCBZ2P 50-160NA	9,2	12,5				44			44		40,6	40	39	38	36	35,2	34	32	30	27,5	26						
NCBZ2P 50-200C	9,2	12,5				52,2			52	49,6	47,8	45,9	43,4	41	38,2	35	32,3	28,4									
NCBZ2P 50-200B	11	15				58			57,3	54,3	52,3	50,1	47,2	44,2	40,8	37,3	33,8										
NCBZ2P 50-200A	15	20				61,8			60	58	56,5	55	53	50,5	48	45	41	30									
NCBZ2P 50-200NC	15	20				53,3						49,2	48	46,5	46	44,5	43	41,5	38	36,5	30,5						
NCBZ2P 50-200NB	18,5	25				61,5						56,4	55	53	51,5	50	48	47	45	42	37						
NCBZ2P 50-200NA	22	30				71						66,8	66	65	64	62	60	58	55	52,5	45,5	49	31,5				
NCBZ2P 50-250ND	18,5	25				69			68,5	66	64	62,5	61	58	56	50,5	47,3	44,2	40,2								
NCBZ2P 50-250NC/B	18,5	25				80			79	77,5	76	74,5	72	70	68	64,5	61,5										
NCBZ2P 50-250NB/A	22	30				80			79	77,5	76	74,5	72	70	68	64,5	61,5	58	54								
NCBZ2P 50-250NB/B	22	30				88,5			88	86,5	85	84	82	80	77	74	71	68									
NCBZ2P 50-250NB/A	30	40				88,5			88	86,5	85	84	82	80	77	74	71	68	64,5	60	57	44					
NCBZ2P 50-250NA	30																										





## Serie - Series NCBZ-4P-65

≅ 1450 1/min

Tipo Type	P2		DNA	DNM	U.S.g.p.m. Q	0	110	132	176	198	220	242	264	286	308	330	350	396	440	484	506	528	572	616			
	kW	HP				0	25	30	40	45	50	55	60	65	70	75	80	90	100	110	115	120	130	140			
						l/min	0	417	501	668	750	833	916	1000	1083	1167	1250	1333	1500	1667	1833	1916	2000	2167	2333		
NCBZ4P 65-125A	0,75	1	80	65	H (m)	6,1	5,6	5,4	4,7	4,2	3,7	3,1															
NCBZ4P 65-160A	1,5	2				10,4	10,3	10,1	9,5	9,1	8,7	8,2		7,6													
NCBZ4P 65-200A	3	4				13,5	13,4	13	12,2	11,7	11,1	10,4	9,6	8,6	7,5	6,1	4										
NCBZ4P 65-200NA	3	4				17,7	17,3	16,9	16	15,5	15	14,2	13,4	12,4	11,6	10,5	9,3										
NCBZ4P 65-250NB	4	5,5				19	18,7	18,6	18,3	18	17,6	17	15,8	14													
NCBZ4P 65-250NA	5,5	7,5				22,2	22	21,8	21,4	21	20,6	20	19,5	18,8	17,8	16,8	15,6	13									
NCBZ4P 65-315C	9,2	12,5				28,5	28,3	28,2	27,7	27,3	27	26,4	25,7	25	24,7	23,5	23	21,2	19	16,2	15,1	14					
NCBZ4P 65-315B	11	15				33		32,6	32,2	32	31,7	31,4	31	30,5	30,4	30	29	27	24,3	21,3	20,1	18,8					
NCBZ4P 65-315A	15	20				43		42	41	40,5	40,2	40	39,2	38,6	37,9	37,2	36,5	35	33,2	31	29,9	28,8	26,3	23,7			
NCBZ4P 65-400C	18,5	25				47			46	45,5	45	44,5	44	43	42	41,3	40,5	38,5	36,5	34,5	33						
NCBZ4P 65-400B	22	30				56,4			56	55,4	54,8	54,4	54	52,9	51,8	51,1	50,4	48	46	44,1	42,3	40,5					
NCBZ4P 65-400B1	30	40				56,4							54	52,9	51,8	51,1	50,4	48	46	44,1	42,3	40,5					
NCBZ4P 65-400A	30	40				65,3			65	64,9	64,7	64,4	64	63,5	63	62,5	62	60	59	57	55,8	54,5					

## Serie - Series NCBZ-4P-80

≅ 1450 1/min

Tipo Type	P2		DNA	DNM	U.S.g.p.m. Q	0	176	220	242	264	308	350	396	440	484	528	572	616	660	704	748	793	880	1012	1056	1158		
	kW	HP				0	40	50	55	60	70	80	90	100	110	120	130	140	150	160	170	180	200	230	240	270		
						l/min	0	668	833	916	1000	1167	1333	1500	1667	1833	2000	2167	2333	2500	2667	2833	3000	3333	3840	4000	4500	
NCBZ4P 80-160C	2,2	3	100	80	H (m)	8,2	7,8	7,4	7,2	7	6,3	5,6	5	4,5														
NCBZ4P 80-160A	2,2	3				9,6	9,4	9,2	9	8,8	8,2	7,6	6,8	6	5,4	4,5												
NCBZ4P 80-200B	4	5,5				13	12,8	12,6	12,5	12,4	12,0	11,6	11	10,1	9,2	8,1	7											
NCBZ4P 80-200A	5,5	7,5				15,2	15	14,8	14,7	14,4	14,1	13,8	13,3	12,8	12,0	11,1	10	8,7	7,3									
NCBZ4P 80-250C	7,5	10				18	17,8	17,5	17,3	17	16,5	16	15,6	15,4	13,3	13	12,3	10,8	9,7	8,4								
NCBZ4P 80-250A	9,2	12,5				24,2	23,6	23,3	23,2	23	22,6	22,1	21,6	21,1	20,5	19,7	18,9	17,9										
NCBZ4P 80-315C	11	15				28,6	28,4	28,2	28,1	27,9	27,3	26,9	26,4	25,5	25	23,8	23	22	21,3									
NCBZ4P 80-315B	15	20				34,5	34,2	34	33,9																			
NCBZ4P 80-315A	22	30				40,7				40,3	40	39,6	39,1	38,6	38,2	37,5	36,5	35,8	34,6	33,7	32,7	31	28,5	24				
NCBZ4P 80-400C	30	40				45,7						45,2	44,7	44,3	43,7	43,1	42,1	41,2	40	38,8	37,3	35,8	32,4	26,3	24			
NCBZ4P 80-400B	37	50				54,3						53,6	53,2	52,7	52,2	51,7	50,9	50	48,9	47,8	46,5	45,2	42,3	37	35,2	29		
NCBZ4P 80-400A	45	60				62,9						62,6	62,2	61,8	61,3	60,8	60	59,2	58	56,8	55,5	54,1	51,1	46,4	44,6	39		

## Serie - Series NCBZ-4P-100

≅ 1450 1/min

Tipo Type	P2		DNA	DNM	U.S.g.p.m. Q	0	264	286	308	330	350	396	440	484	528	572	616	660	704	748	793	880	990	1012	1100	1210	1321	1431	1541	1651	1761						
	kW	HP				0	60	65	70	75	80	90	100	110	120	130	140	150	160	170	180	200	225	230	250	275	300	325	350	375	400	425	450	475	500		
						l/min	0	1000	1083	1167	1250	1333	1500	1667	1833	2000	2167	2333	2500	2667	2833	3000	3333	3738	3840	4167	4583	5000	5417	5833	6250	6667	7100	7500	7933	8350	
NCBZ4P 100-200C	5,5	7,5	125	100	H (m)	10,8	10,5	10,4	10,3	10,1	10	9,8	9,4	9	8,4	7,9	7,1	6,5	5,6																		
NCBZ4P 100-200A	7,5	10				15,5	15,3	15,2	15	14,9	14,8	14,6	14,3	13,9	13,5	13,1	12,5	11,8	11,1																		
NCBZ4P 100-250B	9,2	12,5				21,4	21,2	21	20,8	20,7	20,6	20,4	20,2	20	19,5	19	18,5	17,5	17	16,5	15	12,4	10	9	7												
NCBZ4P 100-250A	15	20				25,5	25,2	25	24,8	24,7	24,6	24,4	24	23,8	23,5	23,3	22,6	22,2	21,4	20,6	20	18,2	15,9	15,4	13,4	10											
NCBZ4P 100-315C	18,5	25				28,5	28,2	28	27,9	27,8	27,7	27,6	27,5	27	26,7	26,2	25,8	25,4	24,8	24,4	23,6	22,3	20,2	19,7	18												
NCBZ4P 100-315B	22	30				34,2		34	33,9	33,8	33,6	33,5	33,4	33,3	32,9	32,6	32,5	31,8	31,5	30,5	28,8	28,5	27,6	25,6													
NCBZ4P 100-315A	30	40				40		39,9	39,3	39,2	39	38,7	38,4	38,1	37,7	37,1	36,8	35,7	35,2	34,7	34	32,3	31,8	30	27,9	25	21,8	18,2									
NCBZ4P 100-400NC	37	50				45,5				45,2	45,1	44,8	44,4	44,2	43,6	43	42,4	41,2	41,1	40,3	38,9	36,4	35,7	33,1	29,2	24,7	20,3										
NCBZ4P 100-400NB	45	60				51,6				51,3	51,2	50,9	50,4	50,2	49,9	49,5	49,1	48,7	48	47,3	46,2	44	43,6	41,9	37,8	34,5	30,5	25,6									
NCBZ4P 100400NA/B	55	75				64,8				64,5	64,4	64,2	64	63,4	63,1	62,7	62,2	61,6	60,8	60,2	59	57	56,4	54	51,4	48,2											
NCBZ4P 100-400NA/A	75	100				64,8				64,5	64,4	64,2	64	63,4	63,1	62,7	62,2	61,6	60,8	60,2	59	57	56,4	54	51,4	48,2	44,4	39,7	33,6	27,3							

## Serie - Series NCBZ-4P-125

≅ 1450 1/min

Tipo Type	P2		DNA	DNM	U.S.g.p.m. Q	0	440	484	528	572	616	660	704	748	793	880	990	1012	1100	1210	1321	1431	1541	1651	1761	1875	1981	2090	2200								
	kW	HP				0	100	110	120	130	140	150	160	170	180	200	225	230	250	275	300	325	350	375	400	425	450	475	500								
						l/min	0	1667	1833	2000	2167	2333	2500	2667	2833	3000	3333	3738	3840	4167	4583	5000	5417	5833	6250	6667	7100	7500	7933	8350							
NCBZ4P 125-250B	11	15	150	125	H (m)	17,5	16,8	16,7	16,5	16,2	15,9	15,6	15,3	15	14,7	14	13,5	13,2	12,4	10,5	9	7															
NCBZ4P 125-250A	18,5	25				24,5	24	23,9	23,8	23,6	23,4	23,1	22,9	22,6	22,4	21,6	21	20,7	20	18,7	17,5	15,5	13,8	12	10												
NCBZ4P 125-315C	18,5	25				28	26,5	26,3	25,8	25,5	25	24,7	24,4	23,8	23,2	21,9	20,1	19,6	18	15,3	12,5																
NCBZ4P 125-315B	30	40				34,5	33,5	33,4	33	32,9	32,7	32,3	32,2	31,7	31,5	30,7	29,6	29,2	28	26,4	24,6	22,8	20	17,6	15												
NCBZ4P 125-315A	37	50				40,2	40	39,9	39,7	39,6	39,3	39,2	38,8	38,5	38,3	37,5	36,6	36,2	35,2	33,9	32,2	30,6	28,6	26,2	23,5	21	17,6										
NCBZ4P 125-400C	45	60				45									42	41,5	40,5	40,3	39,5	38	36,6	35	33	31	29,5	26	23										
NCBZ4P 125-400B	55	75				52,5				</																											



Pompe ed elettropompe centrifughe orizzontali ad aspirazione assiale con dimensioni eccedenti EN733  
Horizontal end suction centrifugal pumps and electric pumps with dimensions exceeding EN733 standard

### Serie - Series NCBKZ-4P

≅ 1450 1/min



NCBK



NCBKX

Tipo Type	P2		DNA	DNM	U.S.g.p.m. Q	0	440	880	1100	1321	1541	1761	1981	2200	2420	2640	2860	2900	3302	3522
	kW	HP				0	100	200	250	300	350	400	450	500	550	600	650	700	750	800
						m³/h														
NCBKZ4P 150-500D	110	150	200	150	H (m)	65,5	65	64	63,5	62,5	61,5	60,5	59	57,5	55,5	53,5	51	48	45	41
NCBKZ4P 150-500C	132	180				75	74	72,5	71,5	70,5	69,5	68	66,5	64,5	62,5	60,5	58	55,5	52,5	47,5
NCBKZ4P 150-500B	160	220				84,5	84	82,5	82	81	80	79	77,5	76	74,5	72,5	70,5	68	65	59
NCBKZ4P 150-500A	200	270				94,5	93	90	89	88	86,7									

Tipo Type	P2		DNA	DNM	U.S.g.p.m. Q	0	440	880	1100	1321	1761	1981	2200	2420	2640	2860	2900	3105	3302	3412	3522	3545		
	kW	HP				0	100	200	250	300	400	450	500	550	600	650	700	725	750	775	800	825		
						m³/h																		
NCBKZ4P 200-315C	37	50	250	200	H (m)	26,7	26,4	25,7	25,1	24,5	22,7	21,5	20,4	18,9	17,2	15	12,3	10,5						
NCBKZ4P 200-315B	45	60				30,9	30,5	29,7	29,2	28,6	27	25,9	24,8	23,4	21,5	19,5	17	15,8	14,5	13				
NCBKZ4P 200-315A	55	75				36,8	36,4	35,9	35,4	34,9	33,6	32,5	31,5	30	28,3	26	23,3	21,9	20,5	18,8	17	15		

Tipo Type	P2		DNA	DNM	U.S.g.p.m. Q	0	880	1321	1761	2200	2640	2900	3302	3522	3742	3963	4183	4402	4513	4623	
	kW	HP				0	200	300	400	500	600	700	750	800	850	900	950	1000	1025	1050	
						m³/h															
NCBKZ4P 200-400D	90	125	250	200	H (m)	45,1	44,9	44	42,5	39,5	36	31,5	29	26,5	23,5	20	16,5	14,5	13		
NCBKZ4P 200-400C	110	150				51,5	51	50,5	49	46	43	39	37	34,5	31,8	29	25,5	22	20		
NCBKZ4P 200-400B	132	180				56,5	56	55	53,7	51,5	49	45,5	43,5	41,5	39	36,5	33,5	30,5	28,5		
NCBKZ4P 200-400A	160	220				63,5	63	62,8	61,5	60	58	55	53,5	51,5	49,5	47	44,5	41,5	40	38,5	

Tipo Type	P2		DNA	DNM	U.S.g.p.m. Q	0	880	1321	1761	2200	2640	2900	3302	3522	3963	4402	4843	5283	5724	5944		
	kW	HP				0	200	300	400	500	600	700	750	800	850	900	1000	1100	1200	1300	1350	
						m³/h																
NCBKZ4P 200-500C	200	270	250	200	H (m)	74	73,5	73	72,5	71	69	65	60,5	54,5	47							
NCBKZ4P 200-500B	250	340				83	82,5	82	81,5	80	78	75	71	66	59,5	50						
NCBKZ4P 200-500A	315	430				95	93,5	92,5	91	89	86,5	83,5	79,5	75	69	61,5	53					

Tipo Type	P2		DNA	DNM	U.S.g.p.m. Q	0	1761	2200	2640	2900	3522	3963	4402	4843	5283	5724	5944		
	kW	HP				0	400	500	600	700	800	900	1000	1100	1200	1300	1350		
						m³/h													
NCBKZ4P 250-315D	55	75	300	250	H (m)	23,5	22,1	21	19,8	18,4	16,8	15	13	11	8,5	12			
NCBKZ4P 250-315C	75	100				29	27	26,3	25,6	24,5	23,3	22	20	18	15,5	12			
NCBKZ4P 250-315B	90	125				34	32	31,5	31	30	29	27,5	26	24,3	21,5	18,5	16		
NCBKZ4P 250-315A	110	150				37,5	35,4	34,6	33,9	33	32	31	29,5	28	25	21	17		

Tipo Type	P2		DNA	DNM	U.S.g.p.m. Q	0	2200	2640	2900	3522	3963	4402	4843	5283	5724	6164	6604	7045	7485	7925	8145	8365	
	kW	HP				0	500	600	700	800	900	1000	1100	1200	1300	1400	1500	1600	1700	1800	1850	1900	
						m³/h																	
NCBKZ4P 250-400D	200	270	300	250	H (m)	45	44,9	44,8	44,5	44	43	41	39	36,5	34	31	28	25	22				
NCBKZ4P 250-400C	200	270				50	49,9	49,8	49,5	49	48,5	47,5	46	44	41,5	39	36,5	33	28,5	24			
NCBKZ4P 250-400B	250	340				56,5	56	55,7	55,5	55	54,5	53,5	52	50,5	48,5	46,5	44	41	38	33	30		
NCBKZ4P 250-400A	315	430				63	61,5	61	60,5	59,7	59	58	56,5	55	53,5	51,5	49,5	47	44	40	37	33,5	

Tipo Type	P2		DNA	DNM	U.S.g.p.m. Q	0	2200	2640	2900	3522	3963	4402	4843	5283	5724	6164	6384	6604				
	kW	HP				0	500	600	700	800	900	1000	1100	1200	1300	1400	1500	1600	1700	1800	1850	1900
						m³/h																
NCBKZ4P 250-500C	250	340	300	250	H (m)	75	72,5	71	69	67	64,5	62	59	55,5	52,5	48,5	46	42				
NCBKZ4P 250-500B	315	430				84	80,5	79,5	78	76,5	75	73	70,5	68	64	60,5	57,5	54	50	46	42	
NCBKZ4P 250-500AB	355	480				92	89	88	87,5	86,5	85	83	80	77,5	73,5	69,5	66					
NCBKZ4P 250-500A	400	540				97	95	94,5	94	93	92	90	88	85	81	75	70					

Tipo Type	P2		DNA	DNM	U.S.g.p.m. Q	0	3522	4402	5283	6164	7045	7925	8806	9246	9686
	kW	HP				0	800	1000	1200	1400	1600	1800	2000	2100	2200
						m³/h									
NCBKZ4P 300-315C	90	125	350	300	H(m)	22,5	19,5	17,7	16,3	14,5	12,5	9,9	7,4		
NCBKZ4P 300-315A	160	220				37	36,2	35	33,2	31,1	28,8	25,9	22,2	19,7	16,2

Tipo Type	P2		DNA	DNM	U.S.g.p.m. Q	0	3522	4402	5283	6164	7045	7925	8806	9466	9686	9906	10127		
	kW	HP				0	800	1000	1200	1400	1600	1800	2000	2150	2200	2250	2300		
						m³/h													
NCBKZ4P 300-400C	200	270	350	300	H (m)	41	39,5	38,5	36,5	34	31	28	25,5	22,5					
NCBKZ4P 300-400B	250	340				50	49,5	48,5	47	44,5	42	39	36	32,5	31,5	30			
NCBKZ4P 300-400A	315	430				58	57	56	54,5	53	51	49	46,5	43,5	41,5	39,5	36		

Tipo Type	P2		DNA	DNM	U.S.g.p.m. Q	0	2200	2640	3522	4402	5283	6164	7045	7705	7925	8145	8806		
	kW	HP				0	500	600	800	1000	1200	1400	1600	1750	1800	1850	2000		
						m³/h													
NCBKZ4P 300-500D	250	340	350	300	H (m)	72,5	69	68	65,5	62	57	51	44	34,5					
NCBKZ4P 300-500C	280	380				75,5	72	71	68,5	65	61	55	48	40					
NCBKZ4P 300-500B	315	430				83	79	78	75,5	72	68	63	56,5	52,5	48,5	45,5			
NCBKZ4P 300-500A	355	480				90	85,5	84,5	82	78,5	74,5	69	63	57	55	52,5	44		



**Serie - Series**  
**NCBKZ-6P-200**  
≅ 950 1/min

Tipo Type	P2		DNA	DNM	U.S.g.p.m. Q	0	440	880	1100	1761	2200	2420	2640	2860	2900	3302	3434		
	kW	HP				0	100	200	250	400	500	550	600	650	700	750	780		
						l/min													
NCBKZ6P 200-315C	11	15	350	300	H (m)	13	12	11,5	10,8	8	5								
NCBKZ6P 200-315B	15	20				14	14	13,2	12,7	10	6,3								
NCBKZ6P 200-315A	19	25				17	16	15,7	15,1	12,5	9,5	7,7							
NCBKZ6P 200-400D	22	30				19		18,9	18,5	15,2	12,3	10,1	7,7						
NCBKZ6P 200-400C	30	40				22		21,7	20,5	18,5	15,8	13,6	12	9,4					
NCBKZ6P 200-400B	37	50				24		23,6	23	21	18,6	16,7	15,2	13,1					
NCBKZ6P 200-400A	45	60				27		26,9	26,4	24,8	22,9	21,2	19,9	17,8	16				
NCBKZ6P 200-500C	55	75				32		31,3	31	29,6	26,1	24,7	23,2	20,1					
NCBKZ6P 200-500B	75	100				36		35,2	35	33,5	30,6	29,4	28,1	25,5	22,7	18			
NCBKZ6P 200-500A	75	100				41		39,7	39,2	37,2	34,3	33,2	32	29,5	27,3	24,5	22		

**Serie - Series**  
**NCBKZ-6P-250**  
≅ 950 1/min

Tipo Type	P2		DNA	DNM	U.S.g.p.m. Q	0	1100	1761	2200	2420	2640	2860	2900	3302	3434	3742	4843	5063	5283	5504		
	kW	HP				0	250	400	500	550	600	650	700	750	780	850	1100	1150	1200	1250		
						l/min																
NCBKZ6P 250-315D	15	20	300	250	H (m)	10	9,5	8,4	7,4	6,8	6,2	5,6	5	4,2								
NCBKZ6P 250-315C	22	30				13	12	11	10,1	9,7	9,2	8,6	8	7,2	6,8	5,1						
NCBKZ6P 250-315B	30	40				15	14	13,2	12,6	12,2	11,7	11,1	10,6	9,9	9,5	8						
NCBKZ6P 250-315A	30	40				16	15	14,5	13,9	13,5	13,1	12,7	12,1	11,2	10,8	9						
NCBKZ6P 250-400D	55	75				19		19,2	19	18,7	18,3	17,7	17	16,3	15,8	14,6	9,7					
NCBKZ6P 250-400C	75	100				22		21,4	21,1	21	20,8	20,4	20	19,4	19	17,9	12,6	10,5				
NCBKZ6P 250-400B	75	100				24		23,9	23,7	23,5	23,3	22,9	22,4	22	21,7	20,8	16,4	14,1	12,9			
NCBKZ6P 250-400A	90	125				27		26,1	25,8	25,5	25,1	24,8	24,4	24	23,7	22,8	19	17,3	15,9	14,3		
NCBKZ6P 250-500C	90	125				35		34	33,6	33,3	33	32,6	32,2	31,6	31,2	30,1	24,9	23,6	22,3			
NCBKZ6P 250-500B	110	150				38		37	36,5	36,2	35,9	35,5	35	34,4	34	32,8	27	25,8	24,6			
NCBKZ6P 250-500A	110	150				42		41,6	41	40,8	40,5	40	39,5	38,7	38,1	36,7	30,3	29	27,6			

**Serie - Series**  
**NCBKZ-6P-300**  
≅ 950 1/min

Tipo Type	P2		DNA	DNM	U.S.g.p.m. Q	0	1761	2420	2900	3522	4402	4843	5283	5724	6164	6384	7045	7925		
	kW	HP				0	400	550	700	800	1000	1100	1200	1300	1400	1450	1600	1800		
						l/min														
NCBKZ6P 300-315C	22	30	350	300	H (m)	10		8	7,4	6,9	5,5	4,8	4	3,2						
NCBKZ6P 300-315A	45	60				16		15,2	14,7	14,2	12,6	11,6	10,8	9,5	7,9	7				
NCBKZ6P 300-400C	75	100				20	19	19,1	18,5	18	16,5	15,5	14,5	13	12	10,5	9			
NCBKZ6P 300-400B	90	125				23	23	22,6	22,3	22	20,5	19,5	18,5	17	16	14,8	13,5	10		
NCBKZ6P 300-400A	110	150				26	26	25,9	25,8	25,7	24,8	23,9	23	22	21	19,4	17,8	14,5		
NCBKZ6P 300-500C	75	100				33	31	30,6	28	26,5	22,1	19,7	16,6	13,6	10,4					
NCBKZ6P 300-500B	90	125				38	35	34,4	32	30,7	27,1	24,7	22,1	19,2	15,6					
NCBKZ6P 300-500A	110	150				42	38	37,5	35,4	34,2	30,7	28,7	25,9	23,5	19,4					

Pompe centrifughe multistadio serie TMB / TM / TMV  
Centrifugal multistage pumps series TMB / TM / TMV



TMZ 80-125

### Serie - Series 40-65

≅ 1500 1/min

Tipo Type	Motore Motor		Q	Prevalenza totale in m - Total head in m										
	kW	HP		U.S.g.p.m.	88	110	119	132	154	163	176	185	198	
				m³/h	20	25	27	30	35	37	40	42	45	
			l/min	0	333	417	450	500	583	617	667	700	750	
40-65/2	3	4	H (m)	19,5	17,5	17	16,5	15,5	14	13,5	12	11	10	
40-65/3	4	5,5		29,5	26,5	25	25	23,5	21	20	18	16,5	15,5	
40-65/4	5,5	7,5		39,5	35	33,5	33	31,5	28	26,5	24	22,5	20,5	
40-65/5	5,5	7,5		49	44	42	41,5	39,5	35	33	30	28	25,5	
40-65/6	7,5	10		59	52,5	50,5	50	47	42	40	36,5	33,5	30,5	
40-65/7	7,5	10		68,5	61,5	59	58	55	49	46,5	42,5	39	35,5	
40-65/8	9	12,5		78,5	70	67	66,5	63	56	53	48,5	44,5	41	
40-65/9	11	15		88,5	79	75,5	74,5	71	63	60	54,5	50	46	
40-65/10	11	15		98,5	88	84	83	79	70	66,5	60,5	55,5	51	
40-65/11	15	20		108	96,5	92,5	91,5	86,5	77	73	66,5	61,5	56	
40-65/12	15	20		118	105,5	101	99,5	94,5	84,5	80	72,5	67	61	
40-65/13	15	20		127,5	114	109	108	102,5	91,5	86,5	78,5	72,5	66,5	
40-65/14	15	20		137,5	123	117,5	116	110	98,5	93	84,5	78	71,5	
NPSHr [m]				-	1	1,1	1,3	1,5	2	2,3	2,6	2,9	3,3	

≅ 3000 1/min

Tipo Type	Motore Motor		Q	Prevalenza totale in m - Total head in m										
	kW	HP		U.S.g.p.m.	132	176	220	264	286	308	330	352	374	
				m³/h	30	40	50	60	65	70	75	80	85	
			l/min	0	500	667	833	1000	1083	1167	1250	1333	1417	
40-65/2	18,5	25	H (m)	78,5	71,5	69,5	66,5	62	59	55	51	43	35,5	
40-65/3	30	40		117,5	107	104	99,5	93	88,5	82,5	76,5	64,5	53	
40-65/4	37	50		157	143	139	133	123,5	118	110,5	102,5	86,5	71	
40-65/5	45	60		196	178,5	173,5	166	154,5	147,5	138	128	108	88,5	
40-65/6	55	75		235,5	214	208	199	185,5	177	165,5	153,5	129,5	106,5	
40-65/7	75	100		274,5	250	243	232,5	216,5	206,5	193	179,5	151	124	
40-65/8	75	100		314	285,5	277,5	265,5	247,5	236	220,5	205	172,5	142	
40-65/9	75	100		353	321,5	312,5	299	278,5	265,5	248	230,5	194	159,5	
40-65/10	90	125		392,5	357	347	332	309	295	275,5	256	215,5	177,5	
40-65/11R	90	125		431,5	392,5	381,5	365	340	324,5	303,5	282	237,5	195	
40-65/12R	110	150		471	428,5	416,5	398,5	371	354,4	331	307,5	259	213	
40-65/13R	110	150		510	464	451	431,5	402	384	358,5	333	280,5	230,5	
40-65/14R	132	180		549,5	500	486	465	433	413,5	386	359	302	248,5	
NPSHr [m]				-	1,6	2,1	2,8	4,5	5,3	6,6	7,8	8,6	10,4	

### Serie - Series 50-80

≅ 1500 1/min

Tipo Type	Motore Motor		Q	Prevalenza totale in m - Total head in m										
	kW	HP		U.S.g.p.m.	88	110	132	154	176	198	220	229	242	
				m³/h	20	25	30	35	40	45	50	52	55	
			l/min	0	333	417	500	583	667	750	834	867	917	
50-80/2	4	5,5	H (m)	24	22	21,5	21	20	19,5	18,5	17	16,5	14,5	
50-80/3	5,5	7,5		36	33	32,5	31,5	30	29,5	28	26	24,5	22	
50-80/4	7,5	10		48	44	43	42	40	39	37	34,5	32,5	29,5	
50-80/5	9	12,5		60	55	54	52,5	50	49	46,5	43	41	37	
50-80/6	11	15		72	66	65	63	60	59	56	51,5	48,9	44	
50-80/7	15	20		84	77	75,5	73,5	70	68,5	65	60	57	51,5	
50-80/8	15	20		96	88	86,5	84	80	78,5	74,5	68	65	59	
50-80/9	18,5	25		108	99	97	94,5	90	88	83,5	77,5	73,5	66	
50-80/10	18,5	25		120	110	108	105	100	98	93	86	81,5	73,5	
50-80/11	22	30		132	121	119	115,5	110	108	102,5	94,5	89,5	81	
50-80/12	22	30		144	132	129,6	126	120	117,5	111,5	103	98	88	
50-80/13	30	40		156	143	140,5	136,5	130	127,5	121	112	106	95,5	
NPSHr [m]				-	1,9	2,1	2,7	3,7	4,1	5,1	7	7,8	9,1	

≅ 3000 1/min

Tipo Type	Motore Motor		Q	Prevalenza totale in m - Total head in m										
	kW	HP		U.S.g.p.m.	176	220	264	308	352	396	440	462	484	
				m³/h	40	50	60	70	80	90	100	105	110	
			l/min	0	667	833	1000	1167	1333	1500	1667	1750	1833	
50-80/2	30	40	H (m)	96	88	86,5	84	81	78,5	74	69	65	59	
50-80/3	45	60		143,5	132	129,5	126	121,5	117,5	111	103,5	98	88,5	
50-80/4	75	100		191,5	176	173	168	162	157	148	138	130,5	118	
50-80/5	75	100		239,5	220	216	210	202,5	196	185	172,5	163	147,5	
50-80/6	90	125		287,5	264	259	252	243	235	222	207	195,5	177	
50-80/7	110	150		335,5	308	302,5	294	283,5	274,5	259	241,5	228	206,5	
50-80/8	132	180		383	352	345,5	336	324	313,5	296	276	261	236	
50-80/9	132	180		431	396	389	378	364,5	353	333	310,5	293,5	265,5	
50-80/10R	160	220		479	440	432	420	405	392	370	345	326	295	
50-80/11R	160	220		527	484	475	462	445,5	431	407	379,5	358,5	324,5	
50-80/12R	200	270		575	528	518,5	504	486	470,5	444	414	391	354	
50-80/13R	200	270		622,5	572	561,5	546	526,5	509,5	481	448,5	424	383,5	
NPSHr [m]				-	1,9	2,3	2,7	3,2	4,1	5,1	7	7,8	9,1	



TM



TMB



TMV



## Serie - Series 65-100

≅ 1500 1/min

Tipo Type	Motore Motor		Q	Prevalenza totale in m - Total head in m										
	kW	HP		U.S.g.p.m.	0	132	176	220	264	308	352	396	440	484
				m <sup>3</sup> /h	0	30	40	50	60	70	80	90	100	110
			l/min	0	500	667	833	1000	1167	1333	1500	1667	1833	
65-100/2	9	12,5	H (m)	33	30	29	28	27	25	23	21	18	14	
65-100/3	15	20		49,5	45	43,5	42	40,5	37,5	34,5	31,5	27	21	
65-100/4	18,5	25		66	60	58	56	54	50	46	42	36	28	
65-100/5	22	30		82,5	75	72,5	70	67,5	62,5	57,5	52,5	45	35	
65-100/6	30	40		99	90	87	84	81	75	69	63	54	42	
65-100/7	30	40		115,5	105	101,5	98	94,5	87,5	80,5	73,5	63	49	
65-100/8	37	50		132	120	116	112	108	100	92	84	72	56	
65-100/9	37	50		148,5	135	130,5	126	121,5	112,5	103,5	94,5	81	63	
65-100/10	45	60		165	150	145	140	135	125	115	105	90	70	
65-100/11	45	60		181,5	165	159,5	154	148,5	137,5	126,5	115,5	99	77	
65-100/12	55	75		198	180	174	168	162	150	138	126	108	84	
NPSHr [m]				-	-	2,2	2,3	2,4	2,7	3,5	5,4	7,4	10	

≅ 3000 1/min

Tipo Type	Motore Motor		Q	Prevalenza totale in m - Total head in m												
	kW	HP		U.S.g.p.m.	0	264	308	352	396	440	484	528	572	616	660	704
				m <sup>3</sup> /h	0	60	70	80	90	100	110	120	130	140	150	160
			l/min	0	1000	1167	1333	1500	1667	1833	2000	2167	2333	2500	2667	
65-100/2	75	100	H (m)	136	126	122	120	118	116	113	111	109	104	100	96	
65-100/3	90	125		204	189	183	180	177	174	169,5	166,5	163,5	156	150	144	
65-100/4	132	180		272	252	244	240	236	232	226	222	218	208	200	192	
65-100/5	160	220		340	315	305	300	295	290	282,5	277,5	272,5	260	250	240	
65-100/6	200	270		408	378	366	360	354	348	339	333	327	312	300	288	
65-100/7R	250	340		476	441	427	420	413	406	395,5	388,5	381,5	364	350	336	
65-100/8R	250	340		544	504	488	480	472	464	452	444	436	416	400	384	
NPSHr [m]				-	2,5	2,7	2,9	3	3,2	3,5	3,9	4,4	4,8	5,4	6,6	

## Serie - Series 80-125

≅ 1500 1/min

Tipo Type	Motore Motor		Q	Prevalenza totale in m - Total head in m												
	kW	HP		U.S.g.p.m.	0	176	220	264	308	352	396	440	484	528	572	638
				m <sup>3</sup> /h	0	40	50	60	70	80	90	100	110	120	130	145
			l/min	0	667	833	1000	1167	1333	1500	1667	1833	2000	2167	2417	
80-125/2	15	20	H (m)	40	38	37	36	35	33,5	32	30	28	25,5	22,5	17,5	
80-125/3	18,5	25		60	57	55,5	54	52,5	50,5	48	45	42	38	34	26	
80-125/4	30	40		80	76	74,5	72	70	67	64	60,5	56	51	45	35	
80-125/5	37	50		100	95	93	90	87,5	84	80	75,5	70	63,5	56,5	43,5	
80-125/6	37	50		120	114	111,5	108	105	101	96	90,5	84	76	68	52	
80-125/7	45	60		140	133	130	126	122,5	117,5	112	105,5	98	89	79	61	
80-125/8	55	75		160	152	149	144	140	134,5	128	121	112	102	90,5	69,5	
80-125/9	75	100		189	180	176,5	171	166,5	160,5	153	145	135	123,5	111	87,5	
80-125/10	75	100		210	200	196	190	185	178	170	161	150	137	123	97	
NPSHr [m]				-	2,1	2,3	2,6	2,8	3,2	3,6	4,0	4,6	5,3	6,2	8,4	

≅ 3000 1/min

Tipo Type	Motore Motor		Q	Prevalenza totale in m - Total head in m									
	kW	HP		U.S.g.p.m.	0	440	528	616	704	792	880	968	1012
				m <sup>3</sup> /h	0	100	120	140	160	180	200	220	230
			l/min	0	1667	2000	2333	2667	3000	3333	3667	3833	
80-125/2	110	150	H (m)	161	152	150	144	138	130	120	110	95	
80-125/3	160	220		242	228	225	216	207	197,5	187,5	175,5	168	
80-125/4	200	270		322,5	304	300	288	276	263,5	250	234		
80-125/5	250	340		403,5	380	375	360	345	329	312,5	292,5		
80-125/6R	315	430		484	456	450	432	414	395	375	351	336	
80-125/7R	400	540		564,5	532	525	504	483	464	437,5	409,5	392	
NPSHr [m]				-	3,3	3,7	4,1	4,3	4,9	5,8	6,6	7,2	



TMBXZ 65

### Serie - Series 100-150

≅ 1500 1/min

Tipo Type	Motore Motor		Q	Prevalenza totale in m - Total head in m												
	kW	HP		U.S.g.p.m.	0	264	352	440	528	616	660	704	792	837	880	925
				m³/h	0	60	80	100	120	140	150	160	180	190	200	210
			l/min	0	1000	1333	1667	2000	2333	2500	2667	3000	3167	3333	3500	
100-150/2	30	40	H (m)	56	52	51	50	48	47	46	45	42	40	38	36	
100-150/3	45	60		84	78	76,5	75	72	70,5	69	67,5	63	60	57	54	
100-150/4	55	75		112	104	102	100	96	94	92	90	84	80			
100-150/5	75	100		140	130	127,5	125	120	117,5	115	112,5	105	100	95	90	
100-150/6	90	125		168	156	153	150	144	141	138	135	126	120	114	108	
100-150/7	110	150		196	182	178,5	175	168	164,5	161	157,5	147	140	133	126	
100-150/8	132	180		224	208	204	200	192	188	184	180	168	160	152	144	
100-150/9	132	180		252	234	229,5	225	216	211,5	207	202,5	189	180	171		
100-150/10	160	220		280	260	255	250	240	235	230	225	210	200	190	180	
NPSHr [m]				-	1,5	1,6	1,9	2	2,6	3	3,3	4,5	5,2	6,1	7,8	

≅ 3000 1/min

Tipo Type	Motore Motor		Q	Prevalenza totale in m - Total head in m											
	kW	HP		U.S.g.p.m.	0	704	792	880	968	1057	1145	1233	1321	1365	
				m³/h	0	160	180	200	220	240	260	280	300	310	
			l/min	0	2667	3000	3333	3667	4000	4333	4667	5000	5167		
100-150/2	200	270	H (m)	214	204	201	198	194	190	184	174	155	140		
100-150/3	280	380		321	306	301,5	297	291	285	276	261	232,5	210		
100-150/4	375	510		428	408	402	396	388	380	368	348	310	280		
100-150/5R	500	680		535	510	502,5	495	485	475	460	435	387,5	350		
100-150/6R	560	760		642	612	603	594	582	570	552	522	465	420		
NPSHr [m]				-	4	4,3	4,8	5,2	5,6	6,2	6,8	7,3	7,8		

### Serie - Series 125-200

≅ 1500 1/min

Tipo Type	Motore Motor		Q	Prevalenza totale in m - Total head in m											
	kW	HP		U.S.g.p.m.	0	528	616	704	792	880	968	1100	1188	1320	
				m³/h	0	120	140	160	180	200	220	250	270	300	
			l/min	0	2000	2333	2667	3000	3333	3667	4167	4500	5000		
125-200/2	55	75	H (m)	81,5	70,5	69	67	65	63	61	58,5	56			
125-200/3	90	125		122,5	105,5	103	100,5	97,5	94,5	91,5	88	84	74		
125-200/4	110	150		163,5	140,5	137,5	134,5	130	126	122	117	112			
125-200/5	160	220		204,5	176	172	168	162,5	157,5	152,5	146,5	140	123		
125-200/6	200	270		245	211	206,5	201,5	195	189	183	175,5	168	147,5		
125-200/7	200	270		286	246	241	235	227,5	220,5	213,5	205	196	172		
125-200/8	250	340		327	281,5	275	268,5	260,5	252,5	244,5	234	224	197		
NPSHr [m]				-	1,1	1,4	1,6	1,8	2,2	2,5	4	5,5	7,7		

### Serie - Series 150-200

≅ 1500 1/min

Tipo Type	Motore Motor		Q	Prevalenza totale in m - Total head in m											
	kW	HP		U.S.g.p.m.	0	704	880	1056	1232	1320	1408	1584	1760	1870	
				m³/h	0	160	200	240	280	300	320	360	400	425	
			l/min	0	2667	3333	4000	4667	5000	5333	6000	6667	7083		
150-200/2	110	150	H (m)	104	95	93	90,5	86	83,5	81,5	76	71,5	65		
150-200/3	160	220		156	142,5	139,5	136	129	125,5	122,5	114	107,5			
150-200/4	250	340		208	190	186	181	171,5	167	163,5	151,5	143,3	130		
150-200/5	315	430		260	237,5	232,5	226,5	214,5	209	204	189,5	179	162,5		
150-200/6	355	480		311	285	279	272	257,5	251	245	227,5	215	195		
NPSHr [m]				-	1,9	2,2	2,5	2,8	2,9	3,3	4,4	7,5	8,3		

### Serie - Series 200-250

≅ 1500 1/min

Tipo Type	Motore Motor		Q	Prevalenza totale in m - Total head in m											
	kW	HP		U.S.g.p.m.	0	1320	1650	1980	2420	2750	3080	3300	3520	3740	
				m³/h	0	300	375	450	550	625	700	750	800	850	
			l/min	0	5000	6250	7500	9167	10417	11667	12500	13333	14167		
200-250/2	355	480	H (m)	164	148	145	143	138	132	126,5	123	117,5	101		
200-250/3	560	760		246	222	217,5	214,5	207	198	189,5	184,5	176	151,5		
200-250/4	710	970		328	296	290	285,5	276,5	264	253	246	235	202		
NPSHr [m]			-	3,8	4,2	4,4	5,2	5,7	7,4	8,3	9,5	10,5			

New

## Pompe a cassa divisa - *Split-casing pumps*



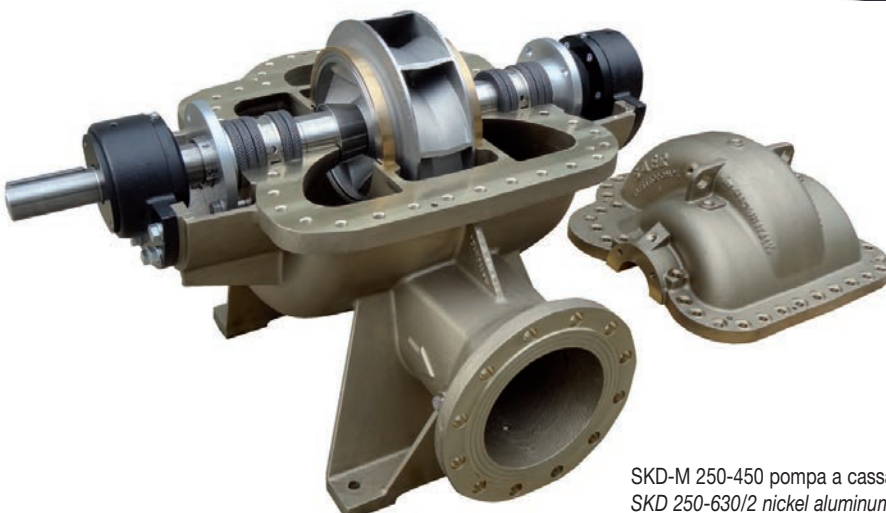
Serie - Series  
SKD



SKD 250-560 versione standard  
SKD 250-560 standard version



Pompa a cassa divisa multistadio SKD 250-630/2  
*Multistage split-casing pump SKD 250-630/2*



SKD-M 250-450 pompa a cassa divisa in bronzo al nichel alluminio [metallurgia a richiesta]  
SKD 250-630/2 nickel aluminum bronze split-casing pump [material on request]

New

**Pompe a cassa divisa - Split-casing pumps**



**Serie - Series  
SKD**

≅ 2950 1/min

Tipo Type	Q m <sup>3</sup> /h	H m	P kW	DNA	DNM
SKD 125-270	250÷675	102÷68	200	200	125
SKD 125-335	350÷750	160÷94	315	200	125

≅ 1450 1/min

Tipo Type	Q m <sup>3</sup> /h	H m	P kW	DNA	DNM
SKD 125-270	125÷340	26÷17	30	200	125
SKD 125-335	175÷375	40÷24	37	200	125
SKD 150-400	200÷490	58÷38	75	200	150
SKD 200-315	400÷1100	35÷20	90	300	200
SKD 200-400	400÷1100	52÷40	160	250	200
SKD 200-630	400÷1075	136÷97	450	250	200
SKD 250-400	600÷1380	48÷31	160	350	250
SKD 250-450	600÷1560	68÷44	280	300	250
SKD 250-560	700÷1350	110÷85	400	300	250
SKD 250-630	600÷1400	132÷105	560	300	250
SKD 250-630/2	600÷1400	280÷200	1200	300	250
SKD 250-750	650÷1800	205÷145	1000	300	250
SKD 300-500	1800÷3600	64÷42	560	400	300

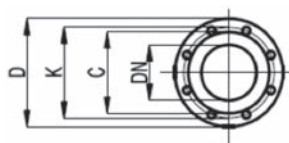
≅ 960 1/min

Tipo Type	Q m <sup>3</sup> /h	H m	P kW	DNA	DNM
SKD 500-550A	2200÷4000	40÷33	450	600	500

≅ 740 1/min

Tipo Type	Q m <sup>3</sup> /h	H m	P kW	DNA	DNM
SKD 500-550A	2000÷4000	21÷8	200	600	500
SKD 500-550B	2000÷4000	18÷6	200	600	500

DNA: diametro nominale flangiatura in aspirazione. DNM: diametro nominale flangiatura in mandata [UNI-EN 1092-2]  
DNA: nominal diameter suction flange. DNM: nominal diameter delivery flange [UNI-EN 1092-2]



DN mm	D mm	K mm	C mm	FORI - HOLES		PN Bar
				Ø mm	n°	
125	250	210	184	19	4	16
150	285	240	212	23	8	16
200	340	295	266	23	12	16
	360	310	274	28	12	25
250	405	355	319	28	12	16
	425	370	330	31	12	25
	450	385	345	34	12	40
300	460	410	370	28	12	16
350	520	470	429	28	16	16
400	580	525	480	31	16	16
500	670	620	585	28	20	10
600	780	725	682	31	20	10



Elettropompe verticali monoblocco - *Enbloc electric vertical pumps*

Serie - Series  
**MBS**  
**MBS-H**  
**MBS-L**



MBS

MBS MBS-H MBS-L	P <sub>2</sub>		230 V 1 ~		400 V 3 ~ In (A)	Q	U.S.g.p.m.							
	kW	HP	In (A)	C (μF)			Q							
							0	2	5	7	10	13	15	18
X/3	0,55	0,75	5,3	20	1,6	0	0,6	1,2	1,8	2,4	3	3,6	4,2	
X/4	0,75	1	6	25	2,1	0	10	20	30	40	50	60	70	
X/5	0,9	1,2	7,3	25	2,3	H (m)	44,5	43	42	38	34	29	24	17
X/6	1,1	1,5	7,6	31,5	2,5		58	57	56	52	45,5	39,5	31	21
							72,5	71,5	70	64,5	57	47	37	24,5
							88	86	83,5	77,5	69	58	45	28

MBS MBS-H MBS-L	P <sub>2</sub>		230 V 1 ~		400 V 3 ~ In (A)	Q	U.S.g.p.m.									
	kW	HP	In (A)	C (μF)			Q									
							0	2	5	7	10	13	15	18	21	22
A/3	0,75	1,0	5,5	25	1,9	0	0,6	1,2	1,8	2,4	3	3,6	4,2	4,8	5,2	
A/4	1,0	1,36	7,0	31,5	2,3	0	10	20	30	40	50	60	70	80	86	
A/5	1,1	1,5	8,0	31,5	2,6	H (m)	45	44,5	44	42	39,5	35,5	31,5	26	20,3	16
A/6	1,2	1,6	8,7	40	3,0		60	59	58	55	51	47,5	42	33	27	22,5
							75,5	75	73	70,5	66	60	52,5	43,5	35	29
							91	90	88	85	80,5	72	64	53,5	42,5	34,5



MBS-H

MBS MBS-H MBS-L	P <sub>2</sub>		230 V 1 ~		400 V 3 ~ In (A)	Q	U.S.g.p.m.									
	kW	HP	In (A)	C (μF)			Q									
							0	2	5	7	10	13	15	18	25,7	27
Y/4	0,75	1	7,0	25	2,2	0	0,6	1,2	1,8	2,4	3	3,6	4,2	6	6,3	
Y/5	0,9	1,2	7,8	31,5	2,5	0	10	20	30	40	50	60	70	100	105	
Y/6	1,1	1,5	8,6	31,5	3,0	H (m)	50	48	45,5	43	40	37,5	32,5	28	14	12
Y/7	1,5	2,0	9,2	40	3,6		64	61,5	59	56	53,5	49,5	45	39,5	20	16,5
							80	77	75	71,5	68	63	58	50	26,5	21
							94,5	91,5	88,5	85	81	75,5	69,5	62,5	33	28



MBS-L

MBS MBS-H MBS-L	P <sub>2</sub>		230 V 1 ~		400 V 3 ~ In (A)	Q	U.S.g.p.m.							
	kW	HP	In (A)	C (μF)			Q							
							0	5	10	15	21	31,5	36,4	39
B/3	1,0	1,36	7,3	31,5	2,4	0	1,2	2,4	3,6	4,8	7,2	8,4	9	
B/4	1,2	1,6	9,1	40	3,0	0	20	40	60	80	120	140	150	
B/5	1,5	2,0	9,8	50	3,7	H (m)	41	39,5	38	35,5	32,5	23	16,5	12
B/7	2,2	3,0	15,0	60	5,0		56	53	50	47	43,5	32	24	19
							69	64	61	57	53	38	29	20
							96	92	86,5	81,5	75,5	55	39	30

MBS MBS-H MBS-L	P <sub>2</sub>		230 V 1 ~		400 V 3 ~ In (A)	Q	U.S.g.p.m.						
	kW	HP	In (A)	C (μF)			Q						
							0	13	26	39	52	65	78
C/3	1,5	2	9,5	40	3,2	0	3	6	9	12	15	18	
C/5	2,2	3	14,4	60	5,3	0	50	100	150	200	250	300	
C/6	2,8	3,8	17,3	70	6,0	H (m)	38	38	35,5	31,5	25	16,5	7
C/7	3,3	4,5	20,0	80+100	7,2		66	65	62	55,5	45	32	15
C/9	4,0	5,5	-	-	9,1	77	76,5	73	65,5	52,5	37,5	19,5	
							89,5	89	85	74	59	42,5	20,5
							113	112	108	92,5	80	56	27,5



### Elettropompe multicellulari verticali - Multistage vertical electric pumps

## Serie - Series MK32/R MK32



Versione monoblocco  
Close coupled version



MKM32



MK32



MK32 I

Tipo Type	P2		230V	400V	U.S.g.p.m. Q	0	4,5	9	13	18	22	26,5	28,5	
	kW	HP	3~	3~		m³/h	0	1	2	3	4	5	6	6,5
			In (A)	In (A)		l/min	0	17	33	50	67	83	100	108
MK32/R4	0,75	1	4,3	2,5	H (m)	34	33	31,5	29	25	21,5	16,5		
MK32/R5*	1,1	1,5	4,8	2,8		42,5	41	39	36	32	27	21		
MK32/R6*	1,1	1,5	5,2	3		51	49,5	47	43	38	32,5	25		
MK32/R7*	1,1	1,5	5,5	3,2		59,5	57	54	50	44	38	29		
MK32/R8*	1,5	2	6,1	3,5		68	65,5	62,5	58	51	44	33,5		
MK32/R9*	1,5	2	6,4	3,7		76,5	73,5	70	65	58	49,5	37,5		
MK32/R10*	2,2	3	6,6	3,8		91	86	81	75	67	59	49	42	
MK32/R11*	2,2	3	8,3	4,8		100	95	89	83	74	64,5	53,5	47	
MK32/R12*	2,2	3	8,7	5		109	104	97	90,5	81	70	58,5	51	
MK32/R13*	2,2	3	9,0	5,2		118	112	105	98	87,5	76	63	55,5	
MK32/R14	3	4	10,4	6		127	122	113	106	94,5	82,5	68,5	60	
MK32/R15	3	4	10,7	6,2		136	130	122	114	101	88,5	73,5	64	
MK32/R16	3	4	11,2	6,5		145	139	129	121	108	94	78	68	
MK32/R17	3	4	11,9	6,9		154,5	148	138	129	115	100	83	73	
MK32/R18	4	5,5	12,6	7,3		163,5	156	146	136	122	106	88	77	
MK32/R19	4	5,5	13,0	7,5		172	165	154	144	128	112	93	81,5	
MK32/R20	4	5,5	13,3	7,7		182	173	162	151	135	118	98	85,5	
MK32/R21	4	5,5	13,5	7,8		191	182	170	158	142	124	103	90	
MK32/R22	4	5,5	13,8	8		200	191	178	167	149	129	107	94	
MK32/R23	4	5,5	14,4	8,3		209	199	186	174	155	135	112	98	
MK32/R24	5,5	7,5		9		218	208	194	181	162	141	117	103	
MK32/R25	5,5	7,5		9,3		227	217	202	189	168	147	122	107	

Tipo Type	P2		230V	400V	U.S.g.p.m. Q	0	4,5	9	13	18	22	26,5	31	35,5	
	kW	HP	3~	3~		m³/h	0	1	2	3	4	5	6	7	8
			In (A)	In (A)		l/min	0	17	33	50	67	83	100	117	133
MK32/4	0,75	1	4,5	2,6	H (m)	37	35,5	34	32	29,5	26,5	24	20	15,5	
MK32/5*	1,1	1,5	5,2	3		46,5	44,5	43	40,5	37,5	34	30	25	19,5	
MK32/6*	1,1	1,5	5,9	3,4		56	53	51	48	44,5	40,5	36	30	23	
MK32/7*	1,5	2	6,1	3,5		65	62	60	56	51,5	46,5	41	35	27	
MK32/8*	1,5	2	6,4	3,7		74	71	68	64	59	53,5	48	40	31	
MK32/9*	2,2	3	7,4	4,3		83,5	80	76	72	66,5	60,5	54	45	35	
MK32/10*	2,2	3	8,0	4,6		93	89	86	80,5	74,5	67,5	59	50	39	
MK32/11*	2,2	3	8,7	5		103	99	95,5	90	83,5	75,5	67	57	44	
MK32/12	3	4	10,0	5,8		113	108	103	98	91	82,5	73	62	48	
MK32/13	3	4	10,7	6,2		122	117	113	107	98,5	89,5	79	67,5	52	
MK32/14	3	4	11,4	6,6		132	126	122	115	106	96,5	85	72,5	56	
MK32/15	3	4	11,8	6,8		141	135	131	123	114	103,5	91,5	78	60	
MK32/16	4	5,5	11,9	6,9		150	144	139	131	122	110	97,5	83	64	
MK32/17	4	5,5	12,5	7,2		160	153	148	139	129	117	103,5	88	68	
MK32/18	4	5,5	13,0	7,5		169	162	157	148	137	124	109,5	93,5	72	
MK32/19	4	5,5	13,5	7,8		179	171	165	156	144	131	115,5	98,5	76	
MK32/20	5,5	7,5		8,5		188	180	173	164	152	138	122	104	80	
MK32/21	5,5	7,5		8,7		197	189	183	172	160	144,5	128	109	84	
MK32/22	5,5	7,5		9		207	198	190	180	167	151,5	134	114	88	
MK32/23	5,5	7,5		9,3		216	207	199	189	175	158,5	140	119,5	92	
MK32/24	5,5	7,5		9,6		225	216	207	197	182	165,5	146	124,5	96	
MK32/25	5,5	7,5		10,2		235	226	216	205	190	172	152	130	100	

(\*) Pompe disponibili in versione monoblocco. P2 relativa alla versione con motore normalizzato. Per informazioni e ulteriori specifiche si rimanda al catalogo completo della gamma MK-MKM  
Pumps available in close coupled version. P2 related version with normalized motor. For more information and specifications please refer to the complete catalogue of the product range MK-MKM



## Elettropompe multicellulari verticali - Multistage vertical electric pumps

### Serie - Series MK40/R MK40



MK40

Tipo Type	P2		230V	400V	U.S.g.p.m. Q	0	18	22	31	40	44	48,5	53	
	kW	HP	3~	3~		m³/h	0	4	5	7	9	10	11	12
			In (A)	In (A)		l/min	0	67	83	117	150	167	183	200
MK40/R5*	1,5	2	7,3	4,2	H (m)	52,5	46,5	44	39,5	31,5	27	21		
MK40/R6*	2,2	3	7,6	4,4		63	55,5	52,5	47	37,5	32	25,5		
MK40/R7*	2,2	3	8,1	4,7		73,5	65	61,5	55,0	44	37,5	29,5		
MK40/R8*	3	4	9,5	5,5		87	74	70	63	50	43	34		
MK40/R9*	3	4	10,4	6		94,5	83,5	79	71	56,5	48,5	38		
MK40/R10*	3	4	11,2	6,5		105	95	91	81	66,5	56,5	45,5	34	
MK40/R11*	4	5,5	13,0	7,5		115	104	99,5	89	74	63,5	51	38,5	
MK40/R12*	4	5,5	13,8	8		126	112,5	108,5	97	80	70	55	42	
MK40/R13*	4	5,5	14,7	8,5		136,5	123,5	118	105	87,5	76	59	45,5	
MK40/R14	5,5	7,5		9,4		147	133	127	115	95	82	6	49	
MK40/R15	5,5	7,5		9,8		157	143	136	121,5	103,5	87	67,5	52,5	
MK40/R16	5,5	7,5		10,8		168	152	147	129	110	92,5	72	56	
MK40/R17	5,5	7,5		11,3		178,5	161,5	156	137,5	117	98,5	76,5	59,5	
MK40/R18	5,5	7,5		11,8		189	171	165,5	145,5	124	104	81	63	
MK40/R19	7,5	10		12,6		199	180,5	174,5	153,5	131	110	85,5	66,5	
MK40/R20	7,5	10		13,2		210	190	182	162,5	136,5	116,5	90	70	
MK40/R21	7,5	10		13,7		219,5	199,5	191,5	171,5	143,5	122	96	73,5	
MK40/R22	7,5	10		14,2		231	209	201	180	151,5	128,5	99	77	



MKX40

Tipo Type	P2		230V	400V	U.S.g.p.m. Q	0	18	22	31	40	48,5	57	66	
	kW	HP	3~	3~		m³/h	0	4	5	7	9	11	13	15
			In (A)	In (A)		l/min	0	67	83	117	150	183	217	250
MK40/5*	1,5	2	6,6	3,8	H (m)	52,5	47,0	45,5	41,5	35,0	26,5	18,0		
MK40/6*	2,2	3	8,0	4,6		63,0	56,0	54,5	49,5	42,0	32,0	21,5		
MK40/7*	2,2	3	9,2	5,3		73,5	65,5	63,5	58,0	49,0	37,0	25,0		
MK40/8*	3	4	11,2	6,5		84,0	75,0	72,5	66,0	56,0	42,5	28,5		
MK40/9*	3	4	11,9	6,9		96,7	88,3	85,7	78,4	66,6	52,6	34,9		
MK40/10*	4	5,5	12,3	7,1		107,0	98,6	95,8	87,9	76,9	60,2	38,8	15,9	
MK40/11*	4	5,5	14,4	8,3		117,7	108,5	105,4	96,7	84,6	66,2	42,7	17,5	
MK40/12*	4	5,5	14,7	8,5		127,5	118,0	115,0	105,0	91,7	73,8	46,6	20,0	
MK40/13	5,5	7,5		9,8		139,1	128,2	124,5	114,3	100,0	78,3	50,4	20,7	
MK40/14	5,5	7,5		10,8		149,8	138,0	134,1	123,1	107,7	84,3	54,3	22,3	
MK40/15	5,5	7,5		11,5		160,5	147,9	143,7	131,9	115,4	90,3	58,2	23,9	
MK40/16	5,5	7,5		11,8		170,0	158,0	154,7	142,4	124,7	99,7	61,6	31,8	
MK40/17	7,5	10		12,2		181,9	167,6	162,9	149,4	130,7	102,3	66,0	27,0	
MK40/18	7,5	10		12,8		192,6	177,5	172,4	158,2	138,4	108,4	69,8	28,6	
MK40/19	7,5	10		13,5		203,3	187,3	182,0	167,0	146,1	114,4	73,7	30,2	
MK40/20	7,5	10		13,8		214,0	197,2	191,6	175,8	153,8	120,4	77,6	31,8	
MK40/21	7,5	10		14,7		224,0	206,0	200,0	185,0	158,0	126,0	80,4	27,1	
MK40/22	9,2	12,5		15,6		235,4	216,9	210,8	193,4	169,2	132,4	85,4	35,0	

(\*) Pompe disponibili in versione monoblocco. P2 relativa alla versione con motore normalizzato. Per informazioni e ulteriori specifiche si rimanda al catalogo completo della gamma MK-MKM  
Pumps available in close coupled version. P2 related version with normalized motor. For more information and specifications please refer to the complete catalogue of the product range MK-MKM

### Elettropompe multicellulari verticali - Multistage vertical electric pumps

#### Serie - Series MK50

Tipo Type	P2		230V 3~ In (A)	400V 3~ In (A)	U.S.g.p.m. Q	0	26,5	35	44	53	70	88	105,6
	kW	HP				0	6	8	10	12	20	24	
			m³/h	l/min		100	133	167	200	267	333	400	
MK50/3	3	4	14	8,1	H (m)	55	52	51	50	48	42,5	34	22
MK50/4	4	5,5	14,7	8,5		73	69	68	67	64,5	57	46	30
MK50/5	5,5	7,5		10,2		92	87	86	84	81	71,5	57	38
MK50/6	7,5	10		13,6		110	104	103	100	97	85,5	69	45,5
MK50/7	7,5	10		14,1		129	121	120	117	113	100	80	52
MK50/8	9,2	12,5		15,5		150	144	142	134	129	113,5	89,5	57,5
MK50/9	9,2	12,5		17,2		170	161	158	152	147	129	101	65
MK50/10	11	15		19,2		188	180	178	168	162	142	112	72
MK50/11	11	15		20		206	198	195	184	178	156	123	79
MK50/12	15	20		22,5		225	216	213	201	194	170	134	86
MK50/13	15	20		23,7		244	234	231	218	210	184	145	93
MK50/14	15	20		25,4		263	252	249	235	226	198	157	101

#### Serie - Series MK65/R MK65

Tipo Type	P2		400V 3~ In (A)	U.S.g.p.m. Q	0	44	66	88	110	132	154	176
	kW	HP			0	10	15	20	25	30	35	40
			m³/h		l/min	167	250	333	417	500	583	667
MK65/R3	5,5	7,5	11,2	H (m)	74	67	62	57	50	40	30	18
MK65/R4	7,5	10	12,8		98	89	83	76	66	53	40	24
MK65/R5	9,2	12,5	15		123	112	104	95	83	66	50	30
MK65/R6	11	15	19,2		148	134	125	114	100	79	60	36
MK65/R7	15	20	26,3		172	157	145	133	116	93	70	42
MK65/R8	15	20	26,3		197	179	166	152	133	106	80	48
MK65/R9	18,5	25	33,2		225	202	186	168	142	112	90	54
MK65/R10	18,5	25	33,2		250	224	207	187	158	125	100	60
MK65/R11	22	30	40,6		275	247	228	205	173	137	110	66
MK65/R12	22	30	40,6		300	269	249	224	189	150	120	72
MK65/R13	26	35	47,5		325	291	268	242	205	162	130	78
MK65/R14	26	35	47,5		350	313	289	261	221	175	140	84



MKX65

Tipo Type	P2		400V 3~ In (A)	U.S.g.p.m. Q	0	44	66	88	110	132	154	176
	kW	HP			0	10	15	20	25	30	35	40
			m³/h		l/min	167	250	333	417	500	583	667
MK65/2	5,5	7,5	11,2	H (m)	54	49	47	43	39	32	25	17
MK65/3	7,5	10	12,8		81	73	70	64	58	48	37	26
MK65/4	9,2	12,5	14,8		105	96	90	84	73	60	46	32
MK65/5	11	15	18,5		132	120	113	105	91	75	57	40
MK65/6	11	15	22,8		158	144	135	126	108	90	69	48
MK65/7	15	20	26,1		184	168	157	147	126	105	80	56
MK65/8	18,5	25	31,3		210	192	180	168	144	120	92	64
MK65/9	18,5	25	33,2		237	216	202	189	162	135	103	72
MK65/10	22	30	38,5		263	240	225	210	180	151	115	80
MK65/11	22	30	41,5		289	264	248	229	201	167	126	88
MK65/12	26	35	44,2		316	289	271	250	220	182	139	95
MK65/13	26	35	47,5		342	312	292	270	238	196	149	104
MK65/14	30	40	51,8		368	336	315	291	256	211	161	112
MK65/15	30	40	54,5		394	360	337	312	274	226	172	120

New



Elettropompe multicellulari verticali - Multistage vertical electric pumps

Serie - Series  
MK100

≈ 2900 1/min



MKX100

Tipo Type	P2		MEC	In (A) 3- 400V	U.S.g.p.m.		Q																		
	kW	HP			0	53	70,5	88	105,5	123	141	158,5	176	198	220	246,5	277	308	352	396	418	440	462	484	
					mi/h	H (m)																			
					l/min	0	200	266,5	333,5	400	466,5	533,5	600	666,5	750	833,5	933,5	1050	1167,5	1333,5	1500	1583	1667	1750	1833
MK100X/3	7,5	10	132S	15		74	70	67	63	59	53	47	39	30											
MK100X/4	9	12,5	132S	17,6		98	93	89	84	78	70	62	52	40											
MK100X/5	11	15	160M	22		123	116	111	105	97,5	87,5	77,5	65	50											
MK100X/6	15	20	160M	28,5		149	140	135	127	118	106	94	78	62											
MK100X/7	15	20	160M	28,5		174	163	157,5	148	137,5	123,5	109,5	91	75											
MK100X/8	18,5	25	160L	35,5		202	190	184	168	161	150	137	108	92											
MK100X/9	22	30	180M	42		227	213	207	189	181	168	154	121,5	103											
MK100X/10	22	30	180M	42		253	235	230	215	202	183	160	137	115											
MK100X/11	26	34	180L	48,5		278	258,5	253	236,5	222	201	176	150	126,5											
MK100X/12	26	34	180L	48,5		303	282	276	258	242	219	192	164	138											
MK100X/13	30	40	200L	55		329	306	296	279	263	238	209	177,5	148,5											
MK100A/2	5,5	7,5	132S	11		51		49,5	48	46	43	40,5	37	33	28	23									
MK100A/3	9	12,5	132S	17,6		76,5		74,5	72	69	65	60,5	55,5	49,5	42	34,5									
MK100A/4	11	15	160M	22		102		99	96	91	86,5	81	74	66	56	46									
MK100A/5	15	20	160M	28,5		127,5		124	120	114	108	101	92,5	82,5	70	57,5									
MK100A/6	18,5	25	160M	35,5		153		149	144	137	129,5	121	111	99	84	69									
MK100A/7	22	30	180M	42		178,5		173,5	168	161	151	141,5	129,5	115,5	98	80,5									
MK100A/8	22	30	180M	42		204		198,5	192	183	173	161,5	148	132	112	92									
MK100A/9	26	34	180L	48,5		229,5		223	216	206	194,5	182	166,5	148,5	126	103,5									
MK100A/10	30	40	200L	55		255		248	240	229	216	202	185	15	140	115									
MK100A/11	30	40	200L	55		280,5		273	264	252	237,5	222	203,5	181,5	154	126,5									
MK100A/12	37	50	200L	68,5		306		298	288	275	259	242,5	222	198	168	138									
MK100A/13	37	50	200L	68,5		331,5		322,5	312	298	281	262,5	240,5	214,5	182	149,5									
MK100B/1	5,5	7,5	132S	11		26						24	23,5	23	22	21	20	18,5	14						
MK100B/2	11	15	160M	22		52						48	47	46	44	42	40	37	28						
MK100B/3	15	20	160M	28,5		78						72	70,5	69	66	63	60	55,5	42						
MK100B/4	22	30	180M	42		104						96	94	92	88	84	80	74	56						
MK100B/5	26	34	180L	48,5		130						120	117,5	115	110	105	100	92,5	70						
MK100B/6	30	40	200L	55		156						144	141	138	132	126	120	111	84						
MK100B/7	37	50	200L	68,5		182						168	164,5	161	154	147	140	129	98						
MK100B/8	45	60	225M	78		208						192	188	184	176	168	160	148	112						
MK100B/9	45	60	225M	78		234						216	211,5	207	198	189	180	166,5	126						
MK100B/10	55	75	250M	96		260						240	235	230	220	210	200	185	140						
MK100B/11	55	75	250M	96		286						264	258,5	253	242	231	220	203,5	154						
MK100C/2	15	20	160M	28,5		56									46,5	45,5	44,5	42,5	40,5	37	32	28,5	25	20,5	18
MK100C/3	18,5	25	160M	35,5		84									69,5	68,5	66,5	63,5	60,5	55	48	43	37,5	30,5	24
MK100C/4	26	34	180L	48,5		112									92,5	91	88,5	84,5	80,5	73,5	64	57,6	50,5	40,5	30
MK100C/5	30	40	200L	55		140									116	114	111	106	101	92	80	72	63	51	36
MK100C/6	37	50	200L	68,5		168									139	136,5	133	127	121	110	96	89	75,5	61	36
MK100C/7	45	60	225M	78		196									162,5	159	155,5	148,5	141,5	129,5	112	99,5	87,5	71,5	42
MK100C/8	55	75	250M	96		224									186	182	178	170	162	148	128	114	100	82	48

Gruppi di sollevamento - Lifting units



Tipo Type	Elettropompa tipo Electrical pump type	Pmax		Taratura presostato Pressure switch calibration (bar)	Altezza fabbricato Max building high (m)	Portata media Medium delivery (l/h)	Capacità serbatoio Tank capacity (l)	Entrata Inlet	Uscita Outlet
		kW	HP						
TK1-TR1	KF1	0,37	0,5	1,3/2,8	13	1300	24	1" G	1" G
TK2-TR2	KF2	0,55	0,75	2/4,2	27	1900	24	1" G	1" G
TK3-TR3	M60	0,37	0,5	1,8/4	25	1800	24	1" G	1" G
TK4-TR4	M70	0,55	0,75	2,4/4,2	27	2000	24	1" G	1" G
TK5-TR5	M80	0,75	1	2/4,4	29	2100	24	1" G	1" G
TK6-TR6	M150	1,1	1,5	4,5/5,3	38	2250	24/60	1" 1/2G	1" G
TK7-TR7	M200	1,5	2	4,3/5,5	40	2800	24/60	1" 1/2G	1" G
TK8-TR8	CMP79	0,75	1	1,8/3,1	16	3600	24	1" G	1" G
TK9-TR9	CM1	1,1	1,5	2/3,5	20	4400	24	1" G	1" G
TK10-TR10	FC20-2A	0,75	1	2,4/3,7	22	3100	24	1" G	1" G
TK11-TR11	FC25-2D	1,1	1,5	2,4/3,5	20	4200	24	1" 1/4G	1" G
TK12-TR12	FC25-2C	1,5	2	3,3/4,7	32	4800	24	1" 1/4G	1" G

Tipo Type	Elettropompa tipo Electrical pump type	Pmax		Taratura presostato Pressure switch calibration (bar)	Altezza fabbricato Max building high (m)	Portata media Medium delivery (l/h)	Capacità serbatoio Tank capacity (l)	Entrata Inlet	Uscita Outlet
		kW	HP						
TKX3-TRX3	M94	0,37	0,5	1,8/4	25	1800	24	1" G	1" G
TKX4-TRX4	M97	0,55	0,75	2,4/4,2	27	2000	24	1" G	1" G
TKX5-TRX5	M99	0,75	1	2/4,4	29	2100	24	1" G	1" G

**Gruppi di pressurizzazione a due pompe ad asse orizzontale**  
*Pumps pressurization groups with horizontal electric pumps*

Tipo Type	Qmax m³/h	Hmax m	Pmax kW	
TB2-M	20	92	2 x 2,2	
TB2-M INOX	20	63	2 x 2,2	
TB2-FC20	10	46	2 x 0,75	
TB2-FC25	20	70	2 x 1,1	
TB2-FC30	36	96	2 x 7,5	
TB2-OP32R	13	100	2 x 2,2	
TB2-OP32	16	101	2 x 2,2	
TB2-OP40R	22	73	2 x 2,2	
TB2-OP40	28	65	2 x 2,2	
TB2-OP65	80	162	2 x 11	
TB2-IR32	70	94	2 x 17	
TB2-IR40	140	98	2 x 22	
TB2-IR50	200	101	2 x 30	

**Gruppi di pressurizzazione a due pompe ad asse verticale**  
*Pumps pressurization groups with vertical electric pumps*

Tipo Type	Qmax m³/h	Hmax m	Pmax kW	
TB2-MBSH-X	8,4	88	2 x 1,1	
TB2-MBSH-A	10,4	91	2 x 1,2	
TB2-MBSH-Y	12,6	95	2 x 1,5	
TB2-MBSH-B	18	96	2 x 2,2	
TB2-MBSH-C	36	113	2 x 4	
TB2-MK32R	13	227	2 x 5,5	
TB2-MK32	16	235	2 x 5,5	
TB2-MK40R	24	231	2 x 5,5	
TB2-MK40	30	239	2 x 9,2	
TB2-MK65R	80	350	2 x 26	
TB2-MK65	80	390	2 x 30	
TB2-MK100-X	80	329	2 x 30	
TB2-MK100-A	100	331	2 x 37	
TB2-MK100-B	160	286	2 x 55	
TB2-MK100-C	220	224	2 x 55	

New

Sistema di pressurizzazione compatto - *Compact pressurization system*

**Serie T-ONE**  
Series

**Versione standard - Standard version**



Tipo Type	Motore Motor		U.S.g.p.m. Q m <sup>3</sup> /h l/min	0	6,5	9	13	18,5	22	26,5	33	39,5	44	57	66
	kW	HP		0	1,5	2	3	4	5	6	7,5	9	10	13	15
				0	25	33	50	67	83	100	125	150	167	217	250
T1-96 A5	0,55	0,75	H (m)	47	40	38	32	21							
T1-96 A7	0,75	1		65	56	53	44	29							
T1-96 X5	0,55	0,75		47	43	41	39	34	28	20					
T1-96 X7	0,75	1		66	60	57	54	48	39	28					
T1-96 B4	0,75	1		39		36	35	33	30	26	16				
T1-96 B6	1,1	1,5		59		55	52	50	45	39	24				
T1-96 C5	0,75	1		46			42	39	36	32	24	14	10		
T1-96 C7	1,1	1,5		64			60	35	50	44	33	19,5	14		
T1-96 DA4	1,1	1,5		38						34	31	28	26	16	
T1-96 DA5	1,5	2		48						43	39	35	32,5	20	10

**\* Versioni speciali a richiesta - Special version on request**

Tipo Type	Motore Motor		U.S.g.p.m. Q m <sup>3</sup> /h l/min	0	9	15,5	21	24	26,5	35	44
	kW	HP		0	2	3,5	4,8	5,4	6	8	10
				0	33	58	79,5	89,5	100	133	167
T1+ 96 A5	1,1	1,5	H (m)	77	63	49	18				
T1+ 96 A7	1,5	2		110	91	72	45	17			
T1+ 96 B4	1,5	2		65		63	58	55	51	36	14



Sistema modulare: espandibile sino ad 8 elementi in parallelo  
Modular system: expandable up to 8 elements in parallel

### Elettropompe centrifughe autoadescanti - Electric centrifugal self priming pumps

#### Serie AP Series

≅ 2850 1/min



AP 97

AP 98



AL 98\*

Tipo Type	Alimentazione Feeding 50 Hz	P1 Max		P2 Nominale P2 Nominal		Corrente assorbita - A Absorbed current - A	—		U.S. g.p.m.																
		kW	HP	kW	HP		μF	V	0	26,4	39,6	52,8	66	79,2	92,4	105,6	118,8	132	145,2	158,4	176				
									m <sup>3</sup> /h	0	6	9	12	15	18	21	24	27	30	33	36	40			
									l/min	0	100	150	200	250	300	350	400	450	500	550	600	667			
AP/97-B	1 x 230 V	1,3	0,75	1		6,2	25	450		12	11	10,2	9,6	9	8	7	5,8	4,6							
AP/97-B	3 x 230-400 V	1,06	0,75	1		4,8/2,8				12	11	10,2	9,6	9	8	7	5,8	4,6							
AP/97-A	1 x 230 V	1,43	1,1	1,5		8,1	31,5	450	H (m)	16,5	15	14,3	13,3	12	10,5	8,9	7,2	5,1	3						
AP/97-A	3 x 230-400 V	1,4	1,1	1,5		7,7/4,5				16,5	15	14,3	13,3	12	10,5	8,9	7,2	5,1	3						
AP/98-A	1 x 230 V	2,46	2,2	3		11	45	450		18,7	17,3	16,6	16	15,7	14,5	13,6	12,7	11,8	10,5	9,5	8,3	6,6			
AP/98-A	3 x 230-400 V	2,4	2,2	3		7,3/4,2				18,7	17,3	16,6	16	15,7	14,5	13,6	12,7	11,8	10,5	9,5	8,3	6,6			

\* Versione ad asse nudo - Bare shaft version

### Motopompe centrifughe autoadescanti - Centrifugal self priming motor pumps

#### Serie AS Series

≅ 3600 1/min



AS 97

Tipo Type	Potenza motore Motor power		Tipo motore Motor type	U.S. g.p.m. m <sup>3</sup> /h l/min	U.S. g.p.m.																
	kW	HP			0	26,4	39,6	52,9	66	79,2	92,4	105,6	118,8	132	145,2	158,4	167	176	198		
					0	6	9	12	15	18	21	24	27	30	33	36	38	40	45		
					0	100	150	200	250	300	350	400	450	500	550	600	633	666	750		
AS/97	2,7	3,7	TECUMSEH BH37P	H (m)	25,5	24	23,3	22,5	21,5	20,5	19	17	14,8	11,5	8	4					
AS/98	4,5	6	TECUMSEH GEO600HV		24,8	23	22	21	20	19,5	19	18	17	16	15	14	13	10,8	9,5		

### Elettropompe sommergibili - Submersible pumps

#### Serie - Series MINO 33

≅ 2850 1/min



Tipo Type	Motore Motor			U.S. g.p.m.	1,3	2,6	4	5,3	6,6	8	10,6	13	16	18,5	Uscita Outlet	
	kW	HP	μF		m <sup>3</sup> /h	0,3	0,6	0,9	1,2	1,5	1,8	2,4	3	3,6		4,2
					l/min	5	10	15	20	25	30	40	50	60		70
MINO 33	0,185	0,25	3,5	H (m)	5,9	5,7	5,5	5,3	5	4,7	4,2	3,5	2,6	1,7	1" G	

#### Serie - Series TOX

≅ 2850 1/min



Tipo Type	Motore Motor			U.S. g.p.m.	2,6	5,3	8	10,6	13	18,5	26	40	53	70	Uscita Outlet	
	kW	HP	μF		m <sup>3</sup> /h	0,6	1,2	1,8	2,4	3	4,2	6	9	12		16
					l/min	10	20	30	40	50	70	100	150	200		267
TOX1	0,22	0,3	8	H (m)	7,3	6,8	6,6	6,5	6,2	5,8	5,1	3,4	2		1" 1/4G	
TOX2	0,55	0,75	12,5		10,4	10,1	9,7	9,5	9,4	9	8,2	6,5	4,7	2	1" 1/4G	

#### Serie - Series TAX

≅ 2850 1/min



Tipo Type	Motore Motor			U.S. g.p.m.	0	13	26	40	53	66	79	92	Uscita Outlet	
	kW	HP	μF		m <sup>3</sup> /h	0	3	6	9	12	15	18		21
					l/min	0	50	100	150	200	250	300		350
TAX 1 M	0,55	0,75	8	H (m)	5,5	4,5	3,7	2,7	1,5	-	-	-	1" 1/2G	
TMX 1 M	0,55	0,75	8		11	8,5	6,5	5,3	4,2	3,2	2	1	1" 1/2G	
TAX 1 T	0,55	0,75	-		5,5	4,5	3,7	2,7	1,5	-	-	-	1" 1/2G	
TMX 1 T	0,55	0,75	-		11	8,5	6,5	5,3	4,2	3,2	2	1	1" 1/2G	

## Serie - Series TEX / TEX-D

≅ 2850 1/min



TEX



TEX-D

Tipo Type	Motore Motor			In (A)	U.S. g.p.m.											Uscita Outlet
					8,7	22	35	53	66	79	92	106	119	132		
					m <sup>3</sup> /h	2	5	8	12	15	18	21	24	27	30	
	kW	HP	μF		l/min	33	83	133	200	250	300	350	401	451	501	
TEX1-M	0,75	1	31,5	5,5	H (m)	6,8	6,4	6	5,2	4,6	3,8	2,8				2" G
TEX1-T	0,75	1	-	2,2		6,8	6,4	6	5,2	4,6	3,8	2,8				2" G
TEX1,5-M	1,1	1,5	40	7,5		8	7,3	6,8	6,1	5,5	4,9	4	3	2,1		2" G
TEX1,5-T	1,1	1,5	-	2,9		8	7,3	6,8	6,1	5,5	4,9	4	3	2,1		2" G
TEX2-M	1,5	2	60	9,7		11	9,6	9	8,2	7,5	7	6,3	5,6	4,6	3,8	2" G
TEX2-T	1,5	2	-	3,5		11	9,6	9	8,2	7,5	7	6,3	5,6	4,6	3,8	2" G

Tipo Type	Motore Motor			In (A)	U.S. g.p.m.											Uscita Outlet		
					22	35	53	66	79	92	106	119	132	145	158		171	
					m <sup>3</sup> /h	5	8	12	15	18	21	24	27	30	33		36	39
	kW	HP	μF		l/min	83	133	200	250	300	350	400	450	500	550	600	650	
TEX-D1-M	0,75	1	31,5	5,5	H (m)	9,7	9,6	9,1	8,4	7,5	6,5	5,2	4	2,5			2" G	
TEX-D1-T	0,75	1	-	2,2		9,7	9,6	9,1	8,4	7,5	6,5	5,2	4	2,5			2" G	
TEX-D1,5-M	1,1	1,5	40	7,5		14,1	13,7	12,7	11,9	10,8	9,8	8,7	7,5	5,9	3,8		2" G	
TEX-D1,5-T	1,1	1,5	-	2,9		14,1	13,7	12,7	11,9	10,8	9,8	8,7	7,5	5,9	3,8		2" G	
TEX-D2-M	1,5	2	60	9,7		18	17,8	17,1	16,3	15,5	14,5	13,4	12	10,5	8,5	6,7	4,5	2" G
TEX-D2-T	1,5	2	-	3,5		18	17,8	17,1	16,3	15,5	14,5	13,4	12	10,5	8,5	6,7	4,5	2" G

## Serie - Series PD 300

≅ 2850 1/min



Tipo Type	Motore Motor			U.S. g.p.m.									Uscita Outlet
					0	13	26	40	53	66	79	88	
					m <sup>3</sup> /h	0	3	6	9	12	15	18	
	kW	HP	μF		l/min	0	50	100	150	200	250	300	333
PD 300	0,55	0,75	20	H (m)	10,9	9,9	8,8	7,8	6,6	5,4	4	2,8	1" 1/2
PD 301	1,1	1,5	25		14,8	12,8	11,3	10	8,9	7,5	6	4,3	1" 1/2

### Elettropompe sommergibili - Submersible pumps

## Serie - Series PD 400

≅ 2850 1/min



Tipo Type	Motore Motor			U.S. g.p.m.												Uscita Outlet	
					13	26	53	79	106	132	158	185	211	238	264		290
					m <sup>3</sup> /h	3	6	12	18	24	30	36	42	48	54		60
	kW	HP	μF		l/min	50	100	200	300	400	500	600	700	800	900	1000	1100
PD 411 M	1,1	1,5	30	H (m)	9,5	9,2	8,6	7,8	6,8	5,6	4,5	3,1	1,9				2" 1/2
PD 411 T	1,1	1,5	-		9,5	9,2	8,6	7,8	6,8	5,6	4,5	3,1	1,9				2" 1/2
PD 412 T	1,5	2	-		11,3	10,9	10,3	9,6	8,8	7,9	6,9	5,6	3,9	1,5			2" 1/2
PD 413 T	1,8	2,5	-		15,2	14,8	14	13	12,1	11	9,9	8,6	7	5,3	3		2" 1/2
PD 414 T	2,2	3	-		16,7	16,1	15,3	14,4	13,4	12,4	11,2	9,9	8,4	6,6	4,5	2	2" 1/2

## Serie - Series PD 500

≅ 2850 1/min



Tipo Type	Motore Motor			U.S. g.p.m.									Uscita Outlet
					13	26	40	53	66	79	92	106	
					m <sup>3</sup> /h	3	6	9	12	15	18	21	
	kW	HP	μF		l/min	50	100	150	200	250	300	350	400
PD 502	0,37	0,5	12,5	H (m)	8,3	6,7	5,3	3,9	2,5				1" 1/2
PD 503	0,55	0,75	14		11	9,8	8,5	7,2	5,8	4,5	3,2		1" 1/2



### Elettropompe sommergibili - Submersible pumps

#### Serie - Series PD 600

≅ 2850 1/min



Tipo Type	Motore Motor			U.S. g.p.m.	13	26	40	53	66	79	92	106	119	132	145	158	172	Uscita Outlet	
				m³/h	3	6	9	12	15	18	21	24	27	30	33	36	39		
	l/min	50	100	150	200	250	300	350	400	450	500	550	600	650					
PD 601	0,75	1	20	H (m)	7,2	7	6,1	5,5	4,7	4	3,2	2,5	2					2"	
PD 602	1,1	1,5	-		10,5	9,8	8,8	7,8	6,9	5,8	4,9	3,9	3	2					2"
PD 604	1,8	2,5	-		14,3	13,7	12,8	11,9	10,9	9,9	8,8	7,8	6,7	5,5	4,5	3,3	2,3		2"

#### Serie - Series PD 700

≅ 2850 1/min



Tipo Type	Motore Motor			U.S. g.p.m.	13	26	40	53	66	79	92	106	119	132	145	158	172	185	198	Uscita Outlet		
				m³/h	3	6	9	12	15	18	21	24	27	30	33	36	39	42	45			
	l/min	50	100	152	200	250	300	350	400	450	500	550	600	650	700	750						
PD 752	0,75	1	20	H (m)	9,3	9	8,6	8,1	7,8	7	6,4	5,8	5	4,4	3,8	3,4	3				2½"	
PD 754	1,1	1,5	-		10,9	10,7	10,1	9,6	8,9	8	7	6	5	3,9	2,8	1,7						2½"
PD 755	1,8	2,5	-		15,4	14,9	14,3	13,6	12,8	11,9	10,9	10	9	8	6,9	5,9	4,8	3,8	2,8			2½"
PD 756	2,2	3	-		17,6	17	16,4	15,6	14,9	14	13	12,2	11,3	10,3	9,3	8,3	7,2	6	5			2½"
PD 757	3	4	-		18,8	18,3	17,8	17	16,2	15,2	14,3	13,3	12,4	11,4	10,4	9,4	8,3					2½"

#### Serie - Series PD 800

≅ 2850 1/min



Tipo Type	Motore Motor		U.S. g.p.m.	26	53	79	106	132	145	158	172	185	198	211	238	264	290	317	343	396	Uscita Outlet		
			m³/h	6	12	18	24	30	33	36	39	42	45	48	54	60	66	72	78	90			
	l/min	100	200	300	400	500	550	600	650	700	750	800	900	1000	1100	1200	1300	1500					
PD 801	2,2	3	H (m)	10,7	9,5	8,3	7	6	5,5	5	4,5	4	3,6	3,2	2,5	1,8	1					3"	
PD 802	3	4		14,5	13,2	12	10,8	9,3	8,8	8	7,3	6,8	6	5,4	4,2	3							3"
PD 803	3,7	5		18,2	17,5	16,5	15,3	14	13,4	12,6	11,8	11	10,2	9,4	7,9	6,2	5	4					3"
PD 804	4,4	6		21,3	20,4	19,1	17,9	16,6	16	15,2	14,7	14	13,2	12,8	11,3	10	8,8	7,5	6,3	3,8			3"
PD 805	5,5	7,5		24,1	23,4	22,6	21,9	21	20,6	20,2	19,8	19,4	19	18,5	17,5	16,5	15,3	14	12,5	9			3"

#### Serie - Series PD 2000

≅ 2850 1/min



Tipo Type	Motore Motor		U.S. g.p.m.	0	66	88	132	176	198	220	264	308	330	396	462	Uscita Outlet
			m³/h	0	15	20	30	40	45	50	60	70	75	90	105	
	l/min	0	250	333	500	667	750	833	1000	1167	1250	1500	1750			
PD 2100-2	7,5	10	H (m)	24	22	21,2	19,5	17,9	16,4	16	14,2	12,8	12	9,5	7	4"
PD 2125-2	9	12,5		27	24,9	24	22,3	20,8	20	18,7	17,3	15,9	14,9	12,4	10,2	4"
PD 2150-2	11	15		31	27,3	26,2	24,8	23	22	21,5	20	18,7	17,9	14,8	-	4"
PD 2180-2	13	17,5		35	34	33,2	31,2	29	27,9	26,2	24,4	22,3	21,3	18	14,3	4"
PD 2200-2	15	20		40	38	37,4	35,5	33,9	32,5	31,8	29,8	28	27	23,5	20	4"



**Elettropompe sommergibili - Submersible pumps**

**Serie - Series**

≅ 1400 1/min



Tipo Type	Motore Motor			U.S. g.p.m.	13	26	53	79	106	132	158	185	211	238	264	290	317	343	370	396	422	449	Uscita Outlet	
	kW	HP	μF	m³/h	3	6	12	18	24	30	36	42	48	54	60	66	72	78	84	90	96	102		
				l/min	50	100	200	300	400	500	600	700	800	900	1000	1100	1200	1300	1400	1500	1600	1700		
PD 603	1,1	1,5	-	H (m)	6	5,8	5,1	4,3	3,3														2"	
PD 751	0,55	0,75	20		5,8	5,6	5,2	4,5	3,4	2														2"½
PD 753	1,1	1,5	-		8,4	8,3	8	7,4	6,5	5,4	4,4	3,5												2"½
PD 1501	1,5	2	-		5	4,9	4,8	3,6	4,3	4	3,7	3,4	2,9	2,5	2	1,5								3"
PD 1502	2,2	3	-		5,9	5,8	5,6	5,4	5,1	4,8	4,4	4,1	3,8	3,5	3,1	2,8	2,4	2,1						3"
PD 1503	3	4	-		7,8	7,6	7,4	7,1	6,8	6,5	6,2	5,9	5,6	5,3	4,9	4,5	4,1	3,7	3,3	2,8	2,3			3"
PD 1504	3,7	5	-		9,4	9,2	8,9	8,5	8,1	7,8	7,4	6,9	6,5	6	5,6	5	4,6	4,1	3,5	3	2,4	1,8		3"

**Serie - Series  
PD 2000**

≅ 1400 1/min



Tipo Type	Motore Motor		U.S. g.p.m.	66	132	198	264	330	396	462	528	594	660	726	792	858	Uscita Outlet	
	kW	HP	m³/h	15	30	45	60	75	90	105	120	135	150	165	180	195		
			l/min	250	500	750	1000	1250	1500	1750	2000	2250	2500	2750	3000	3250		
PD 2050-4	3,7	5	H (m)	11,3	10,3	9,1	8	7	5,4	4	2,2						4"	
PD 2070-4	5	7		13,2	12	10,5	9	7,2	5,8	4,2	2,9	1,8					4"	
PD 2080-4	6	8		14,8	14	13	12	11	9,8	8,5	7	6	4,3	2,2				4"
PD 2100-4	7,5	10		16,3	15,8	14,9	13,8	12,7	11,4	10	8,8	7,6	6,2	5	3,5	1,9		4"

**Serie - Series  
PD 9000**

≅ 950 1/min



Tipo Type	Motore Motor		U.S. g.p.m.	0	79	158	238	317	396	475	554	634	686	739	792	845	898	950	1003	Uscita Outlet
	kW	HP	m³/h	0	18	36	54	72	90	108	126	144	156	168	180	192	204	216	228	
			l/min	0	300	600	900	1200	1500	1800	2100	2400	2600	2800	3000	3200	3400	3600	3800	
PD 9075	5	7	H (m)	13	11	9,8	9	8,5	8	7,5	7,2	6,8	6,1	5,1	4,8	3,8	2,5	1,8	0,5	DN 150

Tipo Type	Motore Motor		U.S. g.p.m.	0	106	211	317	422	528	634	739	845	950	1056	1162	1267	1320	1373	1426	Uscita Outlet
	kW	HP	m³/h	0	24	48	72	96	120	144	168	192	216	240	264	288	300	312	324	
			l/min	0	400	800	1200	1600	2000	2400	2800	3200	3600	4000	4400	4800	5000	5200	5400	
PD 9100	7,5	10	H (m)	15	14,2	13	12	11	9,5	8,5	7,5	6	4,7	3,5	2,8	1,8	1,2	1	0,5	DN 150

**Elettropompe sommergibili - Submersible pumps**

**Serie - Series  
PD 9000**

≅ 1450 1/min



Tipo Type	Motore Motor		U.S. g.p.m.	0	79	158	238	317	396	475	554	634	713	792	871	950	1030	1109	1188	Uscita Outlet
	kW	HP	m³/h	0	18	36	54	72	90	108	126	144	162	180	198	216	234	252	270	
			l/min	0	300	600	900	1200	1500	1800	2100	2400	2700	3000	3300	3600	3900	4200	4500	
PD 9120	9	12,5	H (m)	14	13,1	12,5	12	11,4	11	10,5	10	9,5	9	8,1	7,5	6,5	5,4	4,1	3,2	DN 150

Tipo Type	Motore Motor		U.S. g.p.m.	0	106	211	317	422	528	634	739	845	950	1056	1162	1214	1267	1320	1373	Uscita Outlet
	kW	HP	m³/h	0	24	48	72	96	120	144	168	192	216	240	264	276	288	300	312	
			l/min	0	400	800	1200	1600	2000	2400	2800	3200	3600	4000	4400	4600	4800	5000	5200	
PD 9150	11	15	H (m)	17	16,3	15,8	14,9	13,9	12,4	11,8	10,8	9,6	8,1	7,7	6	5,8	5	4,8	3,8	DN 150

Tipo Type	Motore Motor		U.S. g.p.m.	0	106	211	317	422	528	634	739	845	950	1056	1162	1267	1373	1478	1531	Uscita Outlet
	kW	HP	m³/h	0	24	48	72	96	120	144	168	192	216	240	264	288	312	336	348	
			l/min	0	400	800	1200	1600	2000	2400	2800	3200	3600	4000	4400	4800	5200	5600	5800	
PD 9200	15	20	H (m)	20	18,2	17,7	16	14,8	13,5	12,7	12,2	11,5	11	10,7	9,8	8,5	7,2	4,8	4	DN 150

Tipo Type	Motore Motor		U.S. g.p.m.	0	132	264	396	528	660	792	924	1056	1188	1320	1452	1584	1637	1690	1742	Uscita Outlet
	kW	HP	m³/h	0	30	60	90	120	150	180	210	240	270	300	330	360	372	384	396	
			l/min	0	500	1000	1500	2000	2500	3000	3500	4000	4500	5000	5500	6000	6200	6400	6600	
PD 9250	18,5	25	H (m)	31	28,5	26,5	24,5	22	21	20	18,5	16,5	15	12,5	11,8	10,5	9,5	8,5	8	DN 150

Tipo Type	Motore Motor		U.S. g.p.m.	0	158	317	475	634	792	950	1109	1267	1426	1584	1742	1900	2059	2218	2270	Uscita Outlet
	kW	HP	m³/h	0	36	72	108	144	180	216	252	288	324	360	396	432	468	504	516	
			l/min	0	600	1200	1800	2400	3000	3600	4200	4800	5400	6000	6600	7200	7800	8400	8600	
PD 9300	22	30	H (m)	34,3	30	26,2	23,9	21,5	19,5	18	16,2	15,2	14	12,3	11	9,5	8	6	4,8	DN 150



Italia

# CERTIFICATO

Nr 50 100 3317 - Rev. 05

Si attesta che / This is to certify that

IL SISTEMA QUALITÀ DI  
THE QUALITY SYSTEM OF

**SAER ELETTROPOMPE S.p.A.**

SEDE LEGALE:  
REGISTERED OFFICE:

VIA CIRCONVALLAZIONE 22  
I-42016 GUASTALLA (RE)

SEDI OPERATIVE:  
OPERATIONAL SITES:

VIA PARMA 8 I-42016 GUASTALLA (RE)  
VIA L. LAMA 2 I-42016 - FRAZIONE SAN GIACOMO - GUASTALLA (RE)  
VIA PROVINCIALE 19 I-46030 DOSOLO (MN)

È CONFORME AI REQUISITI DELLA NORMA  
HAS BEEN FOUND TO COMPLY WITH THE REQUIREMENTS OF

**UNI EN ISO 9001:2008**

QUESTO CERTIFICATO È VALIDO PER IL SEGUENTE CAMPO DI APPLICAZIONE  
THIS CERTIFICATE IS VALID FOR THE FOLLOWING SCOPE

**Progettazione e fabbricazione di elettropompe centrifughe e sommerse e di  
motori elettrici e sommersi; commercializzazione dei relativi accessori  
(IAF 18)**

**Design and manufacture of centrifugal and submersible electric pumps and  
electrical and submersible motors; trade of related accessories (IAF 18)**



Per l'Organismo di Certificazione  
For the Certification Body  
**TÜV Italia S.r.l.**

Validità / Validity

Dal / From: **2012-10-08**

Ai / To: **2015-10-08**

SGQ N° 049A SSI N° 005G PRD N° 081B  
SGA N° 018D ITX N° 001L ISP N° 057E  
SCR N° 009F PRS N° 077C LAB N° 0076

Membro degli Accordi di Mutuo Riconoscimento  
EA, IAF e ILAC  
Signatory of EA, IAF and ILAC Mutual Recognition  
Agreements

**Paolo Merenda**  
Direttore Certificazione

Data emissione / Printing Date

**2012-10-15**

**PRIMA CERTIFICAZIONE / FIRST CERTIFICATION: 2003-10-09**

"LA VALIDITÀ DEL PRESENTE CERTIFICATO È SUBORDINATA A SORVEGLIANZA PERIODICA A 12 MESI E AL RIESAME COMPLETO DEL SISTEMA DI GESTIONE AZIENDALE CON PERIODICITÀ TRIENNALE"

"THE VALIDITY OF THE PRESENT CERTIFICATE DEPENDS ON THE ANNUAL SURVEILLANCE EVERY 12 MONTHS AND ON THE COMPLETE REVIEW OF COMPANY'S MANAGEMENT SYSTEM AFTER THREE-YEARS"

- La ditta si riserva la facoltà di modificare senza preavviso i dati riportati in questo catalogo.
  - Saer can alter without notifications the data mentioned in this catalogue.
- Saer se reserva el derecho de modificar los datos indicados en este catalogo sin previo aviso.
  - Saer se réserve le droit de modifier sans préavis les données techniques dans ce catalogue.
- Das Unternehmen behält sich das Recht vor, die in dem Katalog vorhandenen Daten ohne Benachrichtigung zu ändern.
  - Saer reserva o direito de modificar os dados indicados neste catálogo sem aviso prévio.

Prestazioni e tolleranze secondo UNI EN ISO 9906:2012 – Grado 3B  
Performances and tolerances according to UNI EN ISO 9906:2012 – Grade 3B  
Prestaciones y tolerancias de acuerdo con UNI EN ISO 9906:2012 – clase 3B  
Performances et tolérances conformes aux normes UNI EN ISO 9906:2012 – Degrée 3B  
Leistungen und Abweichungen gemäß UNI EN ISO 9906:2012 – STUFE 3B  
Dados de rendição e tolerâncias de acordo com UNI EN ISO 9906:2012 – clase 3B

# SAER®

## ELETTROPOMPE

**SAER ELETTROPOMPE S.p.A.**

Via Circonvallazione, 22 • 42016 Guastalla (RE) Italy  
Tel. 0522.83.09.41 r. a. • Fax 0522.82.69.48  
e-mail: [info@saer.it](mailto:info@saer.it) - <http://www.saerelettropompe.com>



SAER is an ISO 9001:2008  
Certified Company  
Certificate N. 501003317